



ŠUMSKI
DIJAMANT
VELELAŠNICA



KOMPLEKS ŠUMSKI DIJAMANT BJELAŠNICA

Safir & Rubin

U evropskim okvirima planinski turizam već decenijama ostvaruje snažan rast. Kod domaćih i turista u regionu, tek je u skorije vrijeme primjetan razvoj svijesti o planinama kao turističkim destinacijama. Bjelašnica svakako prednjači po investicijama u infrastrukturu i atrakcije, čime se nameće kao jedna od najperspektivnijih planinskih destinacija u ovom dijelu Evrope.

Već sada, Bjelašnica se može pohvaliti zimskom sezonom koja traje duže od 100 dana i ljetnom koja se bliži sličnim parametrima. Snažan rast interesovanja za Bjelašnicu, privukao je brojne investitore koji ne žele propustiti ovu atraktivnu priliku. Uz našu pomoć i vi možete investirati u nekretninu koja će vama i vašoj porodici postati drugi dom, ali i eventualni značajan izvor prihoda u periodu kada je ne koristite.

Kompanija Best & Team d.o.o. je u 2021. godini krenula u realizaciju projekta Šumski Dijamant na Bjelašnica koji se sastoji od 2 zgrade koje u ponudi imaju ukupno 70 modernih apartmana te 28 garažnih mjesta na jedinstvenoj lokaciji platoa Bukova Ravan, koja je prepoznatljiva kao jedan od najljepši lokaliteta na Bjelašnici sa novim sportskim centrom i mnogim sadržajima za ugodan boravak u oazi mira, zelenila i čistog vazduha nadomak sarajeva.

Za sve informacije o kupovini apartmana Šumski Dijamant na Bjelašnici, kontaktirajte nas telefonom +387 33 642670 ili putem emaila info@sumskidijamant.ba

Poslovno – sportski centar Trnovo biti će jedan od najmodernijih u Bosni i Hercegovini

Centar koji se gradi na površini od 11,21 hektara, s desne strane na ulazu u zonu Babinog Dola na Bjelašnici, na nadmorskoj visini od blizu 1.300 metara će biti najmoderniji kompleks u Bosni i Hercegovini. U sjevernom dijelu kompleksa se gradi nogometni teren dimenzija 80×120 metara, koji će biti pokriven prirodnom travom, te tribina od 1.000 mjesta s istočne strane. Iza nje nalazit će se svlačionice i sanitarni čvorovi, kao i servis za posjetioce.

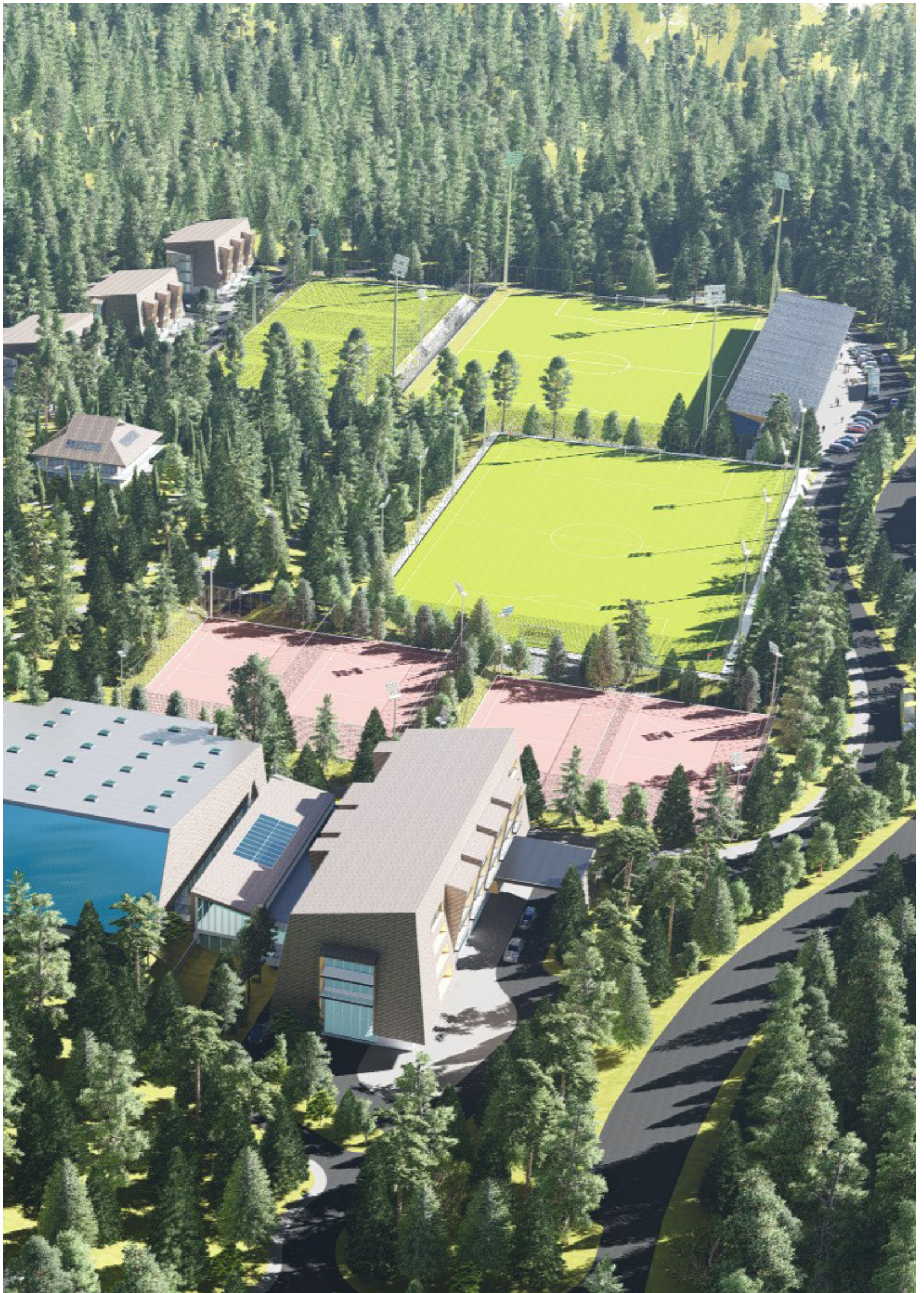
U produžetku terena, prema južnoj strani, planirana je izgradnja terena s vještačkom travom, koji će biti pokriven balonom u zimskim mjesecima i imat će grijanje.

Pored će biti napravljen i pomoćni nogometni teren, koji će također biti pokriven prirodnom travom. Uz to će biti po jedno igralište za mali nogomet, rukomet, košarku i odbojku, koje će se moći koristiti i zimi jer će biti natkrivena.

U sastavu centralnog objekta bit će sportska dvorana koja će se nalaziti u južnom dijelu u kontaktnoj zoni s Babinim Dolom, uz poslovne objekte. Dvorana će imati 500 mjesta za gledaoce i prateće sadržaje, dok će hotel imati 90 ležajeva, prostorije za sastanke, polivalentnu dvoranu za konferencije, prostor za odmor i zabavu, bazen, fitness i spa, teretanu, saunu, kuglanu, te priručnu ambulantu i apoteku.

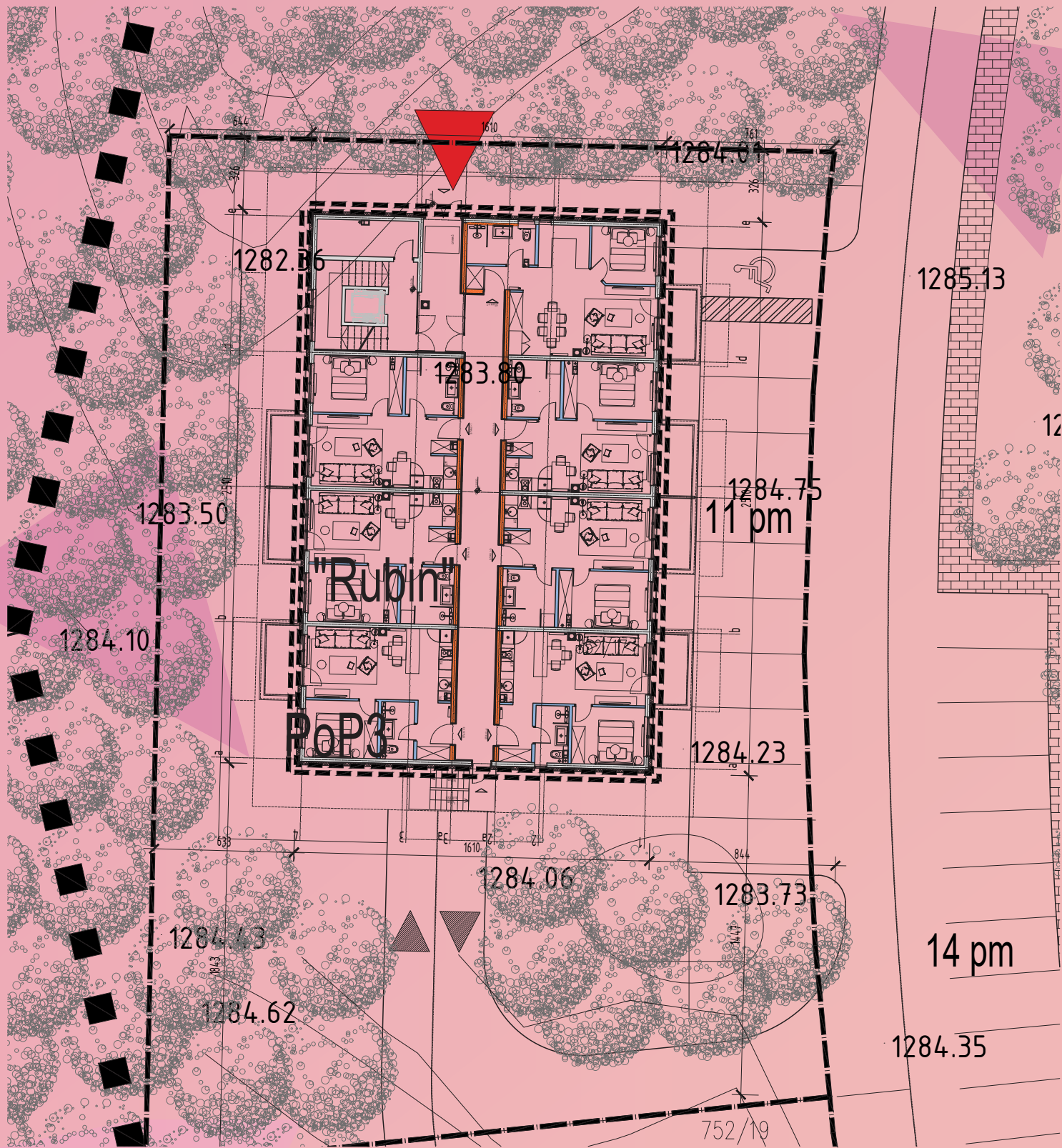
Kompleks Šumski Dijamant nudi na jednom mestu sve prefinjene sadržaje za uživanje u planinskom hedonizmu. Ovo ja vaše mirno utočište koje će urbani stres zamjeniti sa zdravim i opuštenim odmorom u prirodnom ambijentu, koji će vam produžiti život.

- **52 luksuzna i moderna apartmana**
- **16 penthouse 2-etažnih apartmana**
- **Smart system WI-Fi upravljanje centralnim grijanjem**
- **Parking garaža**
- **Lift od garaže do vašeg apartmana**
- **Vanjski parking prostor**
- **Skijašnica**
- **Uređeno dvorište sa parkom**
- **Mogućnost kupovine apartmana u izgradnji**





LOKACIJA RUBIN



LOKACIJA RUBIN



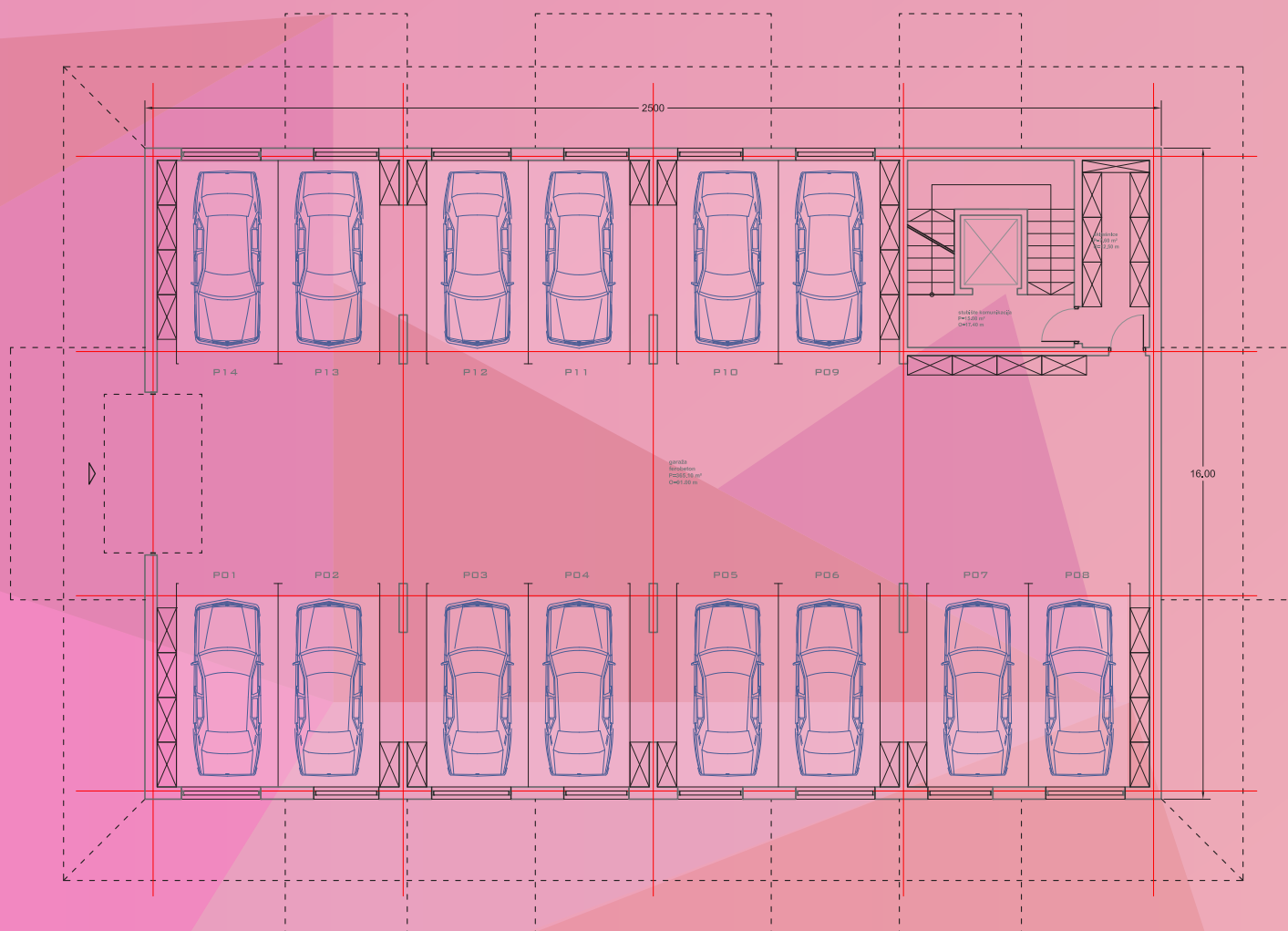
OSNOVE



APARTMANI "RUBIN" BJELASNICA / BABIN DO

APARTMANSKI OBJEKAT "RUBIN" BJELASNICA

SPRAT
GARAŽA / PODRUM



Netto korisna površina garaže P=343,10 m²

Brutto površina podruma/garaže P=400 m²

Komunikacija Netto P= 22,68 m²

GARAŽA

APARTMANI " RUBIN" BJELASNICA / BABIN DO

OPIS I UKUPNA NETTO POVRŠINA

Ukupnji 14 unutrašnjih parking mjesta

NETTO POVRŠINA 343,10 M²

Legenda



Parking mjesta
površina

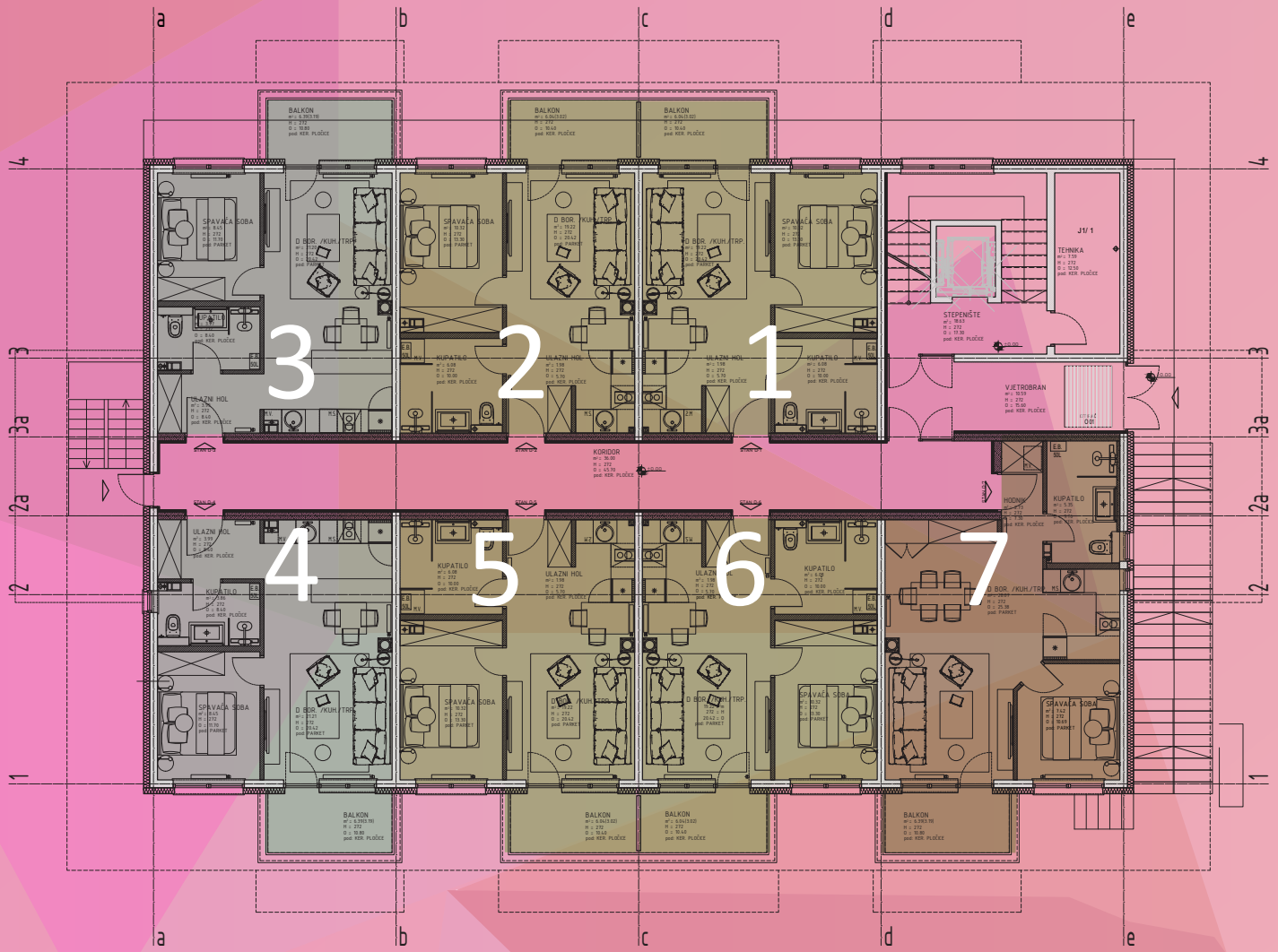
KVADRATURA SVAKOG PARKING MJESTA JE ISTA I IZNOSI

P=14,87 M²

APARTMANSKI OBJEKAT "RUBIN" BJELASNICA

STAN 0-1 DO 0-7

SPRAT
PRIZEMLJE



PRIZEMLJE

APARTMANI "RUBIN" BJELASNICA / BABIN DO

OPIS I UKUPNA NETTO POVRŠINA

Ukupno 7 APARTMANA

NETTO APARTMANI POVRŠINA 290,60 M²

LEGENDA - PRIZEMLJE



P= 40,81 m² - DVOSOBAN 2X

P= 40,62 m² - DVOSOBAN 4X

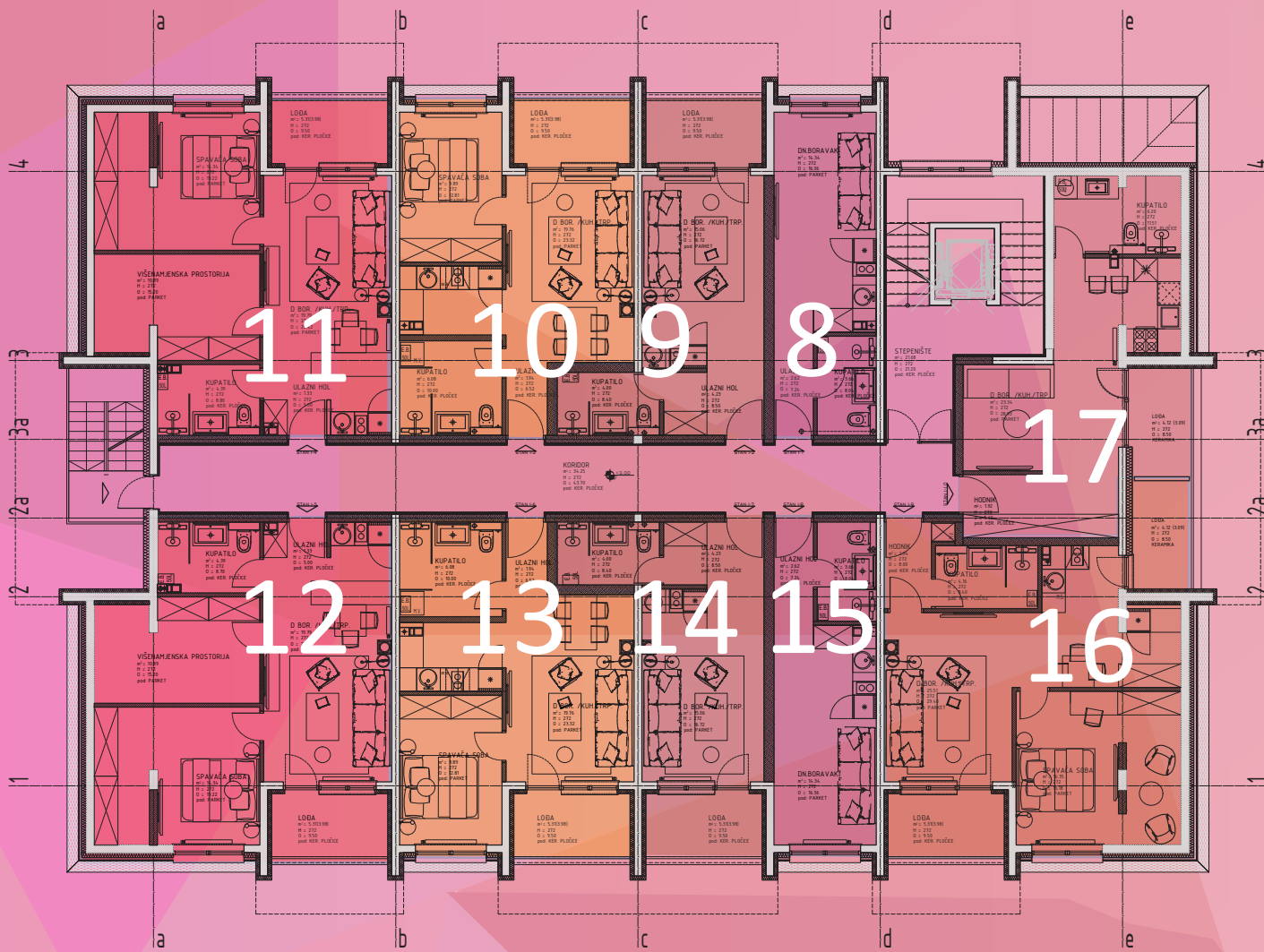
P= 46,50 M² - DVOIPOSOBAN 1X



APARTMANI "RUBIN" BJELASNICA / BABIN DO

STAN I-1 DO I-10

SPRAT
I SPRAT



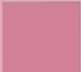

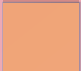


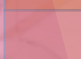
I SPRAT

APARTMANI "RUBIN" BJELASNICA / BABIN DO

OPIS I UKUPNA BRUTO POVRŠINA
Ukupno 10 APARTMANA

NETTO APARTMANI POVRŠINA 379,10 M²

LEGENDA - I SPRAT

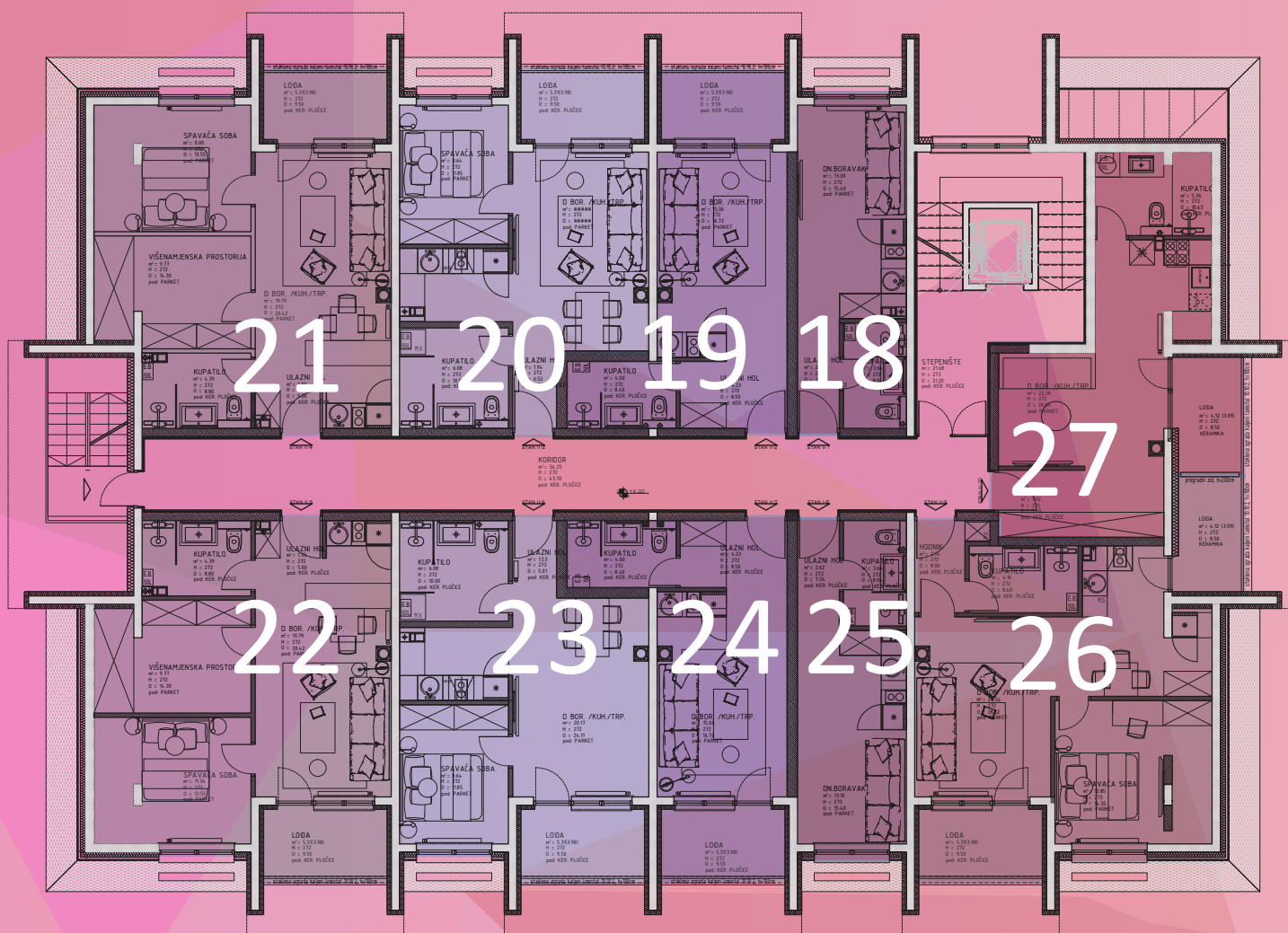
	P= 20,62 M ² - GARSONJERA	2X
	P= 27,27 M ² - GARSONJERA	2X
	P= 39,57 M ² - DVOSOBAN	2X
	P= 54,72 M ² - DVOIPOSOBAN	2X
	P= 56,03 M ² - DVOSOBAN	1X
	P= 34,55 M ² - JEDNOSOBAN	1X



APARTMANI "RUBIN" BJELASNICA / BABIN DO

STAN II-1 DO II-10

SPRAT
II SPRAT









II SPRAT

APARTMANI " RUBIN " BJELASNICA / BABIN DO

OPIS I UKUPNA NETTO POVRŠINA
Ukupno 10 APARTMANA

NETTO APARTMANI POVRŠINA 359,49 M²

LEGENDA - II SPRAT

	P= 19,37 M ² - GARSONJERA 2X
	P= 27,27 M ² - GARSONJERA 2X
	P= 40,40 M ² - DVOSOBAN 2X
	P= 50,60 M ² - DVOSOBAN 2X
	P= 51,56 M ² - DVOSOBAN 1X
	P= 32,65 M ² - GARSONJERA 1X

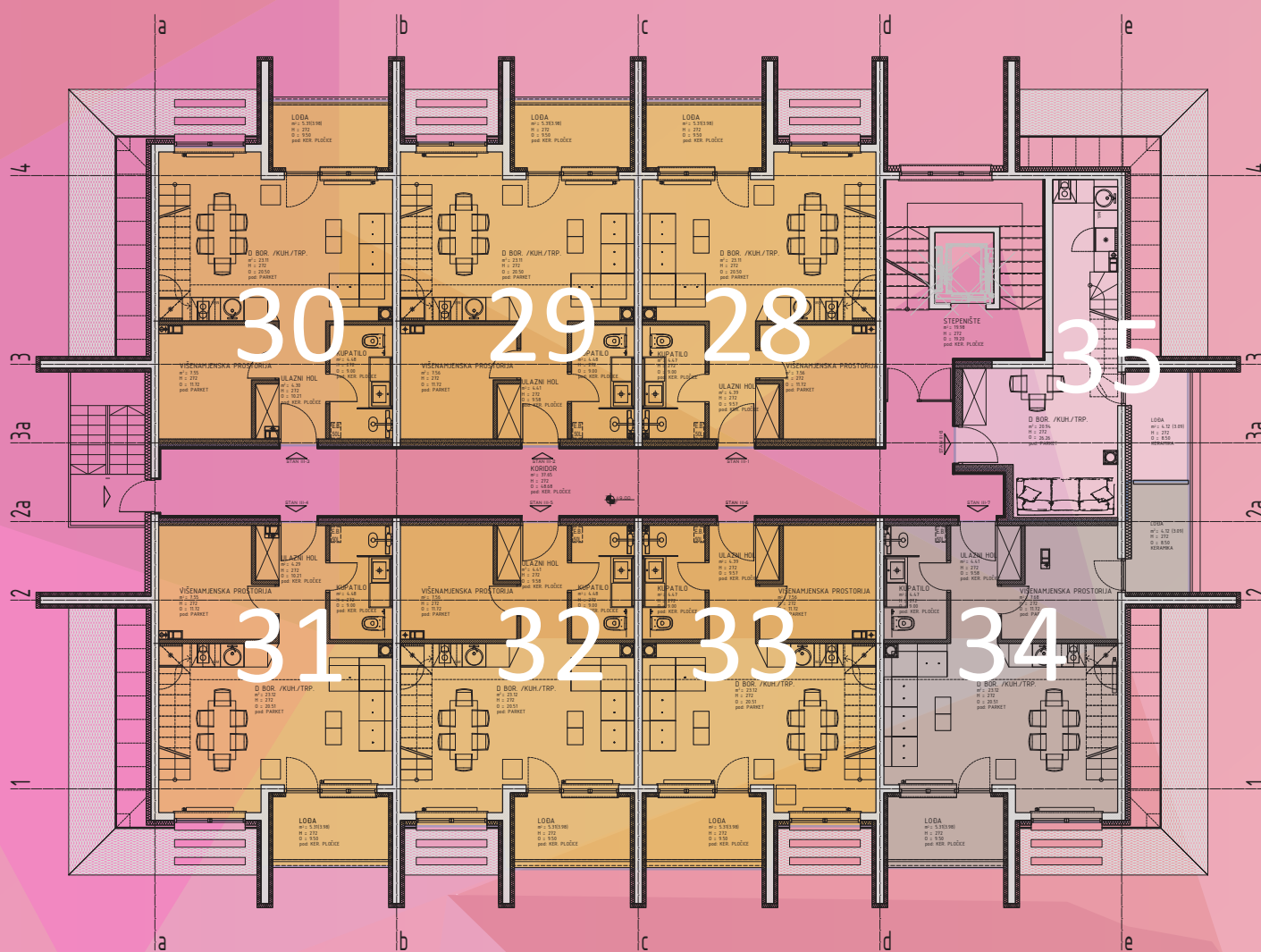


APARTMANI "RUBIN" BJELASNICA / BABIN DO

STAN III-1 DO III-8

SPRAT

III SPRAT / GALERIJA



III SPRAT

APARTMANI "RUBIN" BJELASNICA / BABIN DO

OPIS I UKUPNA BRUTO POVRŠINA

Ukupno 8 APARTMANA

NETTO APARTMANI POVRŠINA 535,73 M²

LEGENDA - III SPRAT



P= 69,83 M²- TROSOBAN DUPEKS 6X

P= 73,22 M² - TROSOBAN DUPEKS 1X

P= 43,91 M² - DVOSOBAN DUPEKS 1X

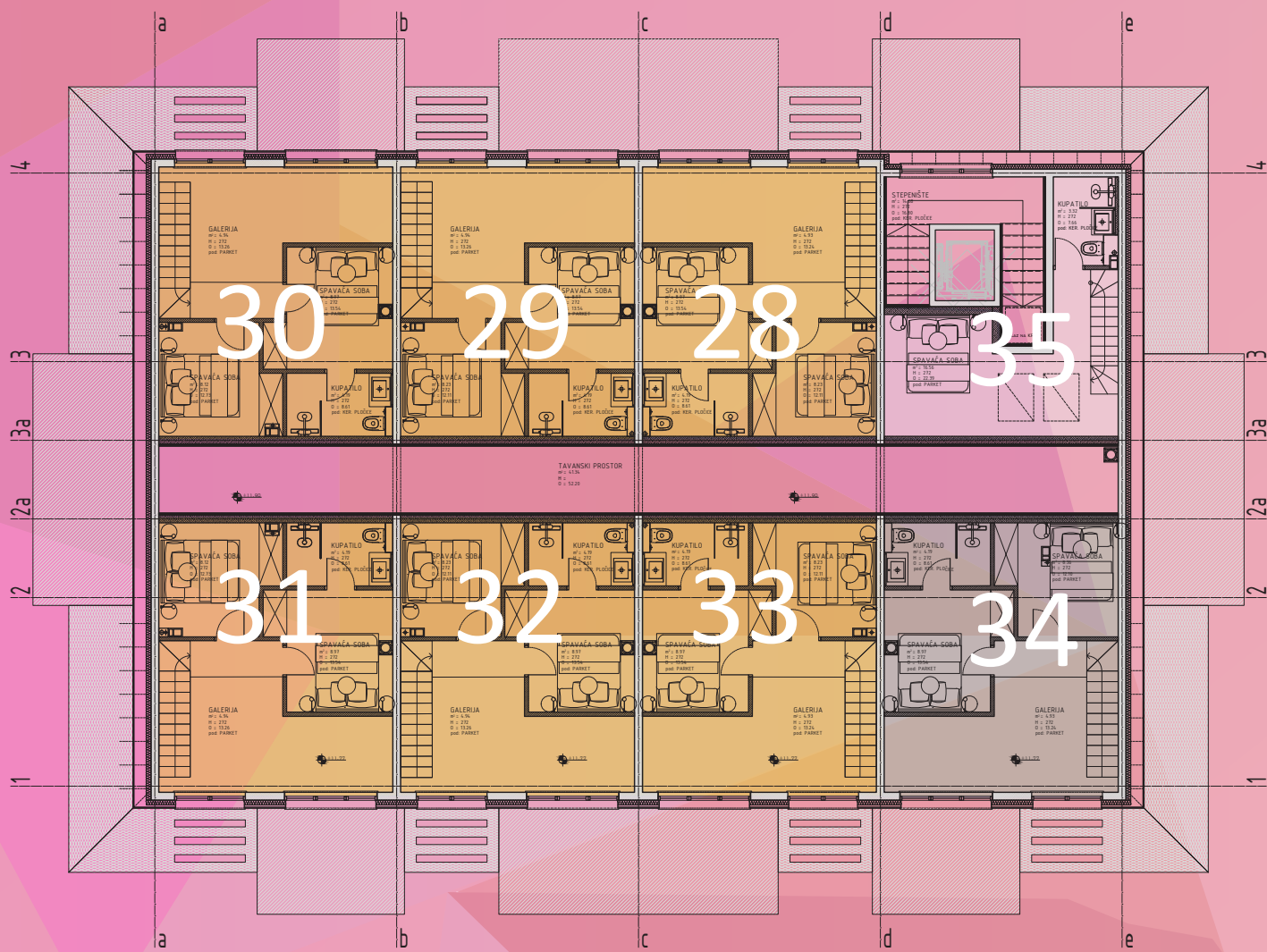


APARTMANI "RUBIN" BJELASNICA / BABIN DO

APARTMANSKI OBJEKT "RUBIN" BJELASNICA

SPRAT

GALERIJA / III SPRAT



GALERIJA

APARTMANI "RUBIN" BJELASNICA / BABIN DO

OPIS I UKUPNA BRUTO POVRŠINA

Ukupno 8 APARTMANA

LEGENDA - III SPRAT



P= 69,83 M2- TROSOBAN DUPLEKS 6X

P= 73,22 M2 - TROSOBAN DUPLEKS 1X

P= 43,91 M2 - DVOSOBAN DUPLEKS 1X





The background is a solid light pink color. It features several darker pink geometric shapes: a triangle in the top right corner, a triangle on the left side pointing right, a large triangle in the bottom left corner, and a triangle in the bottom center pointing left.

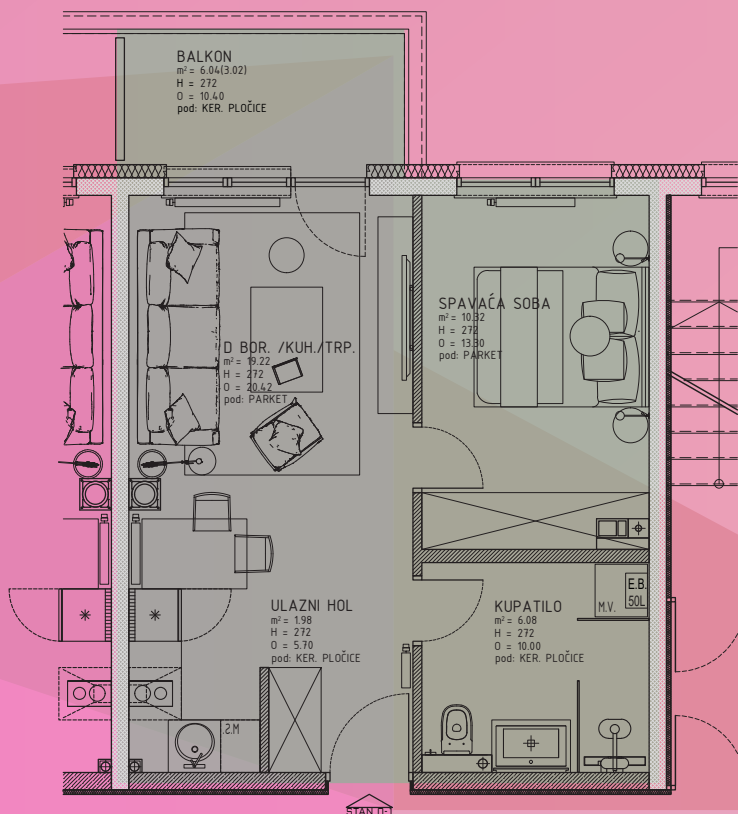
TIPOVI STANOVA

OD PRIZEMLJA DO III SPRATA / GALERIJA

APARTMANI " RUBIN " BJELASNICA / BABIN DO

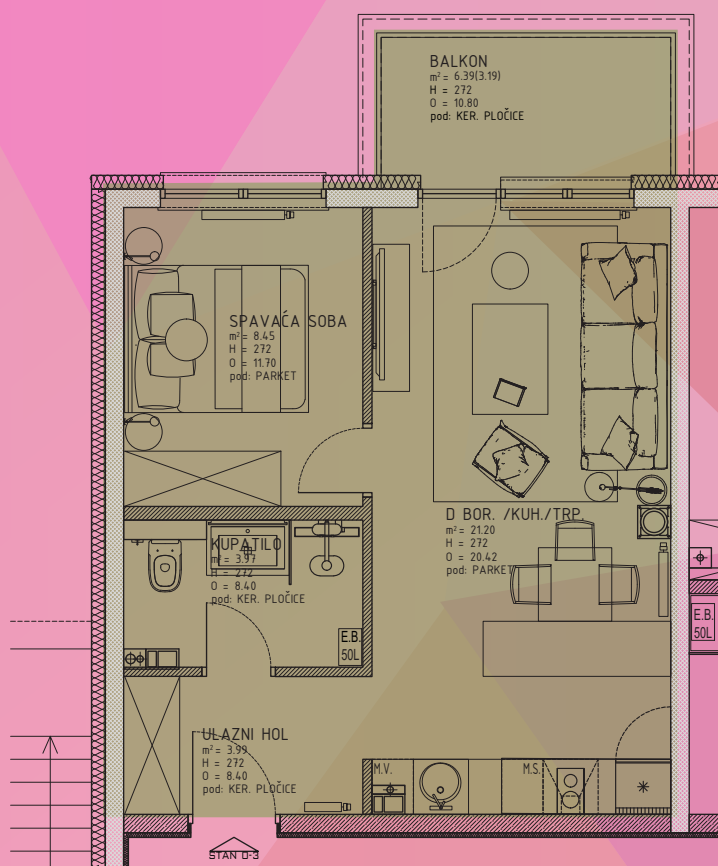
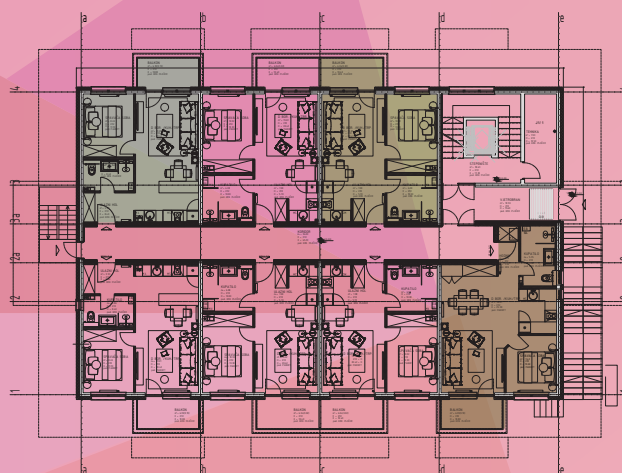
TIPOVI STANOVA OD 0 - III SPRATA / GALERIJE

PRIZEMLJE



STAN 0-1

ULAZNI HOL	1.98m ²
TOALET	6.08m ²
SPAVAĆA SOBA	10.32m ²
DNEVNI BORAVAK/KUHINJA/TRP.	19.22m ²
BALKON	3.02m ²
UKUPNO STAN 0-1	40,62m²



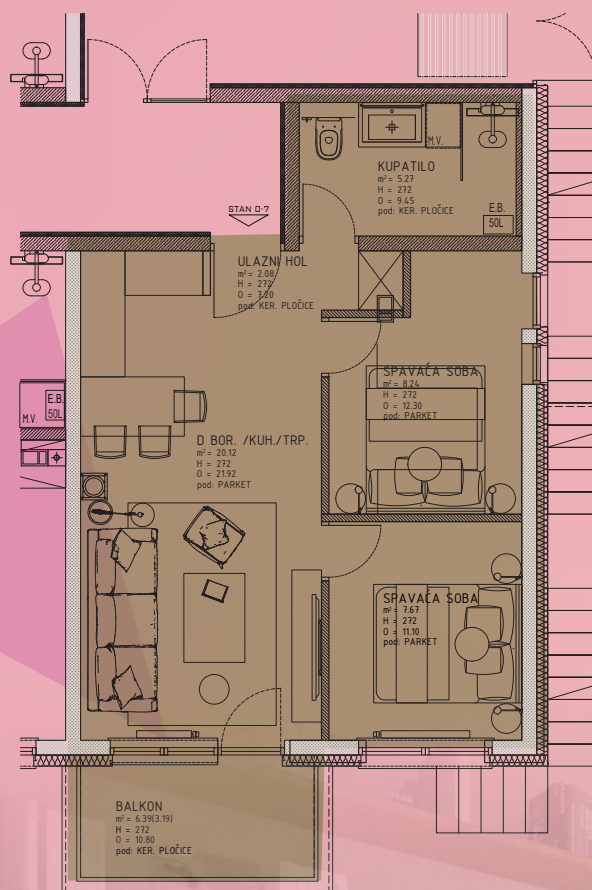
STAN 0-3

ULAZNI HOL	3.99m ²
TOALET	3.97m ²
SPAVAĆA SOBA	8.45m ²
DNEVNI BORAVAK/KUHINJA/TRP.	21.20m ²
BALKON	3.19m ²
UKUPNO STAN 0-3	40,80m²

APARTMANI "RUBIN" BJELASNICA / BABIN DO

TIPOVI STANOVA OD 0 - III SPRATA / GALERIJE

PRIZEMLJE



STAN 0-7

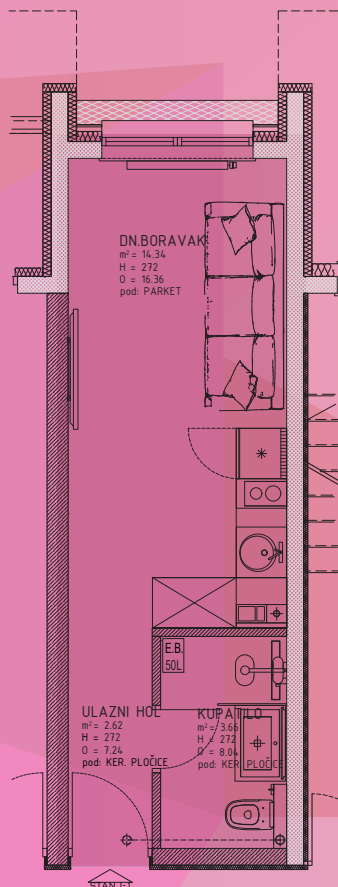
ULAZNI HOL	2.08m ²
TOALET	5.27m ²
SPAVAČA SOBA	8.24m ²
SPAVAČA SOBA	7.67m ²
DNEVNI BORAVAK/KUHINJA/TRP.	20.12m ²
BALKON	3.19m ²
UKUPNO STAN 0-7	46.57m ²



APARTMANI "RUBIN" BJELASNICA / BABIN DO

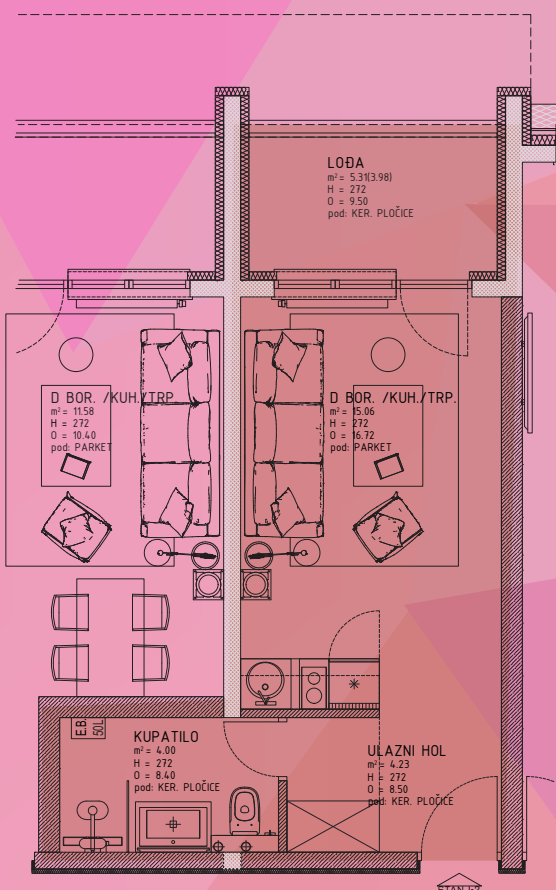
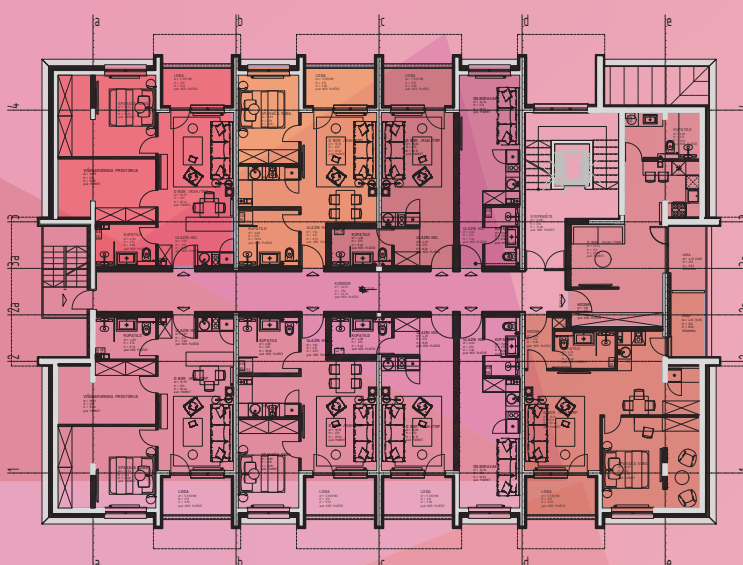
TIPOVI STANOVA OD 0 - III SPRATA / GALERIJE

I-SPRAT



STAN I-1

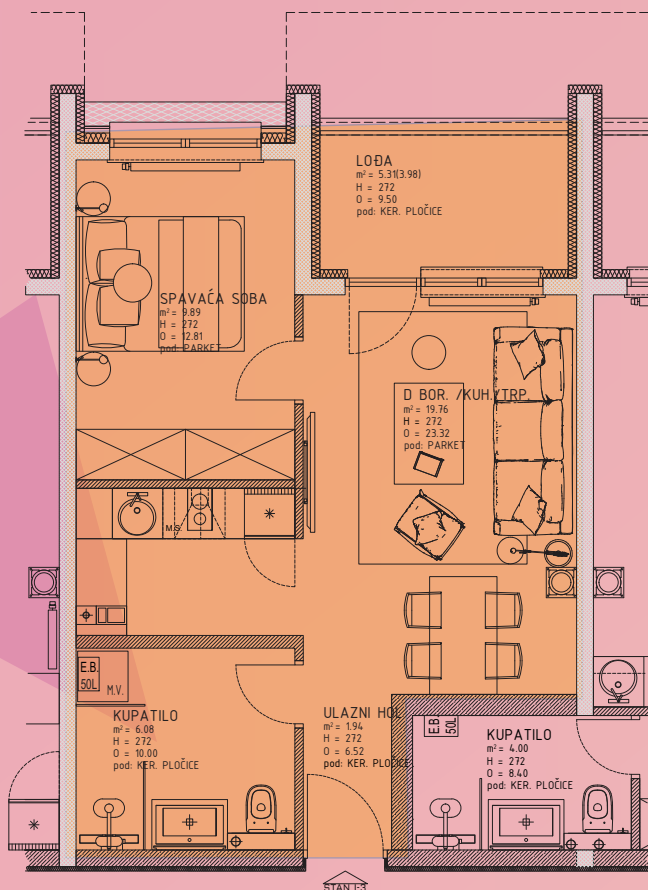
ULAZNI HOL	2.62m ²
TOALET	3.66m ²
DNEVNI BORAVAK/KUHINJA/TRP.	14.34m ²
UKUPNO STAN I-1	20.62m²



STAN I-2

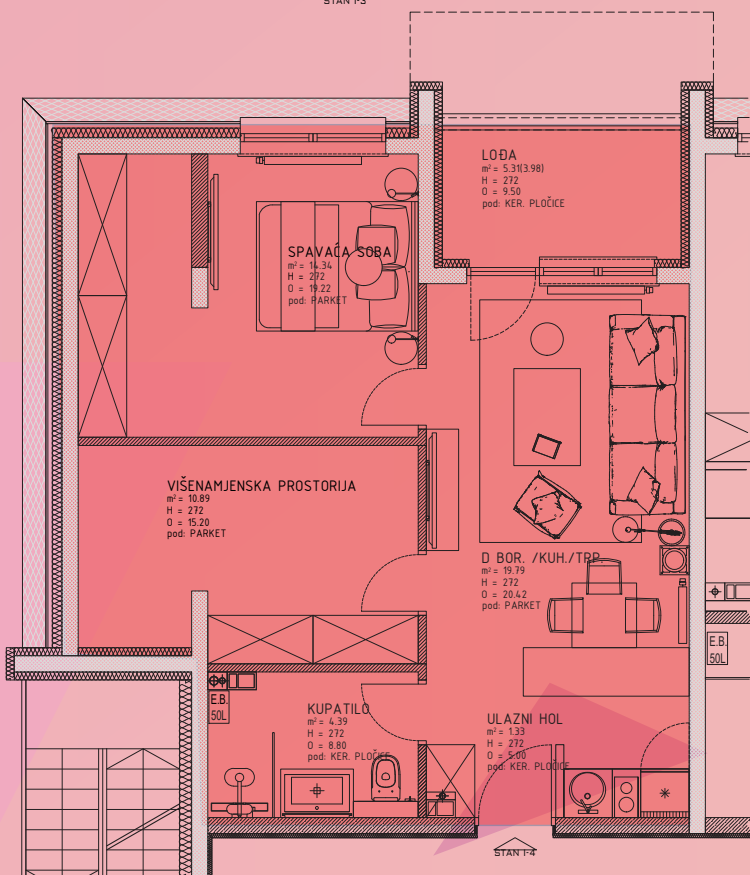
ULAZNI HOL	4.23m ²
TOALET	4.00m ²
DNEVNI BORAVAK/KUHINJA/TRP.	15.06m ²
LOĐA	3.98m ²
UKUPNO STAN I-2	27.27m²

I-SPRAT



STAN I-3

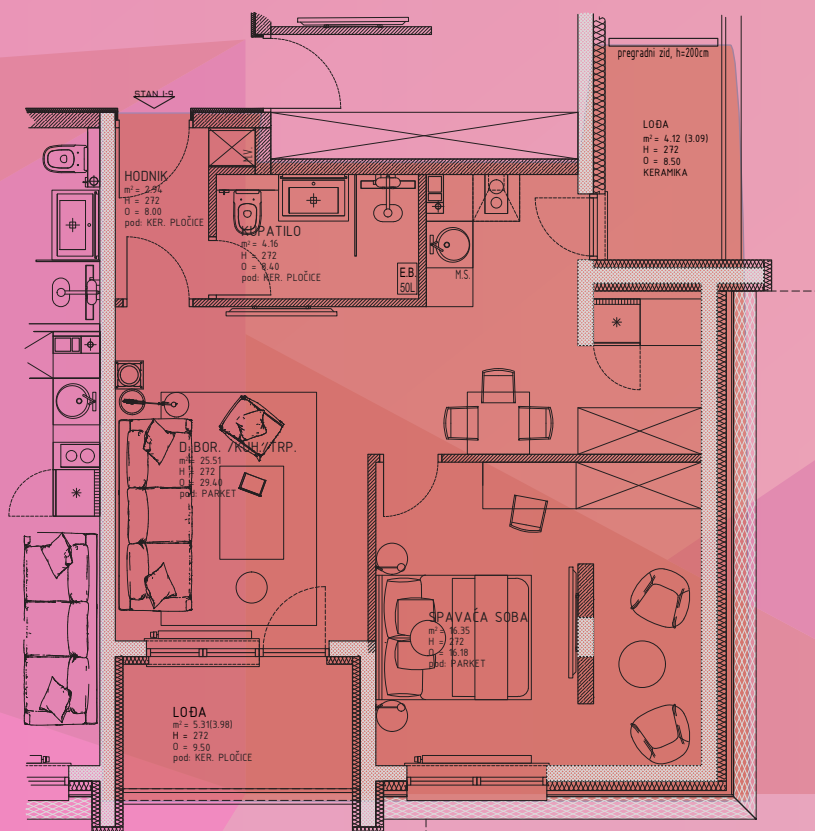
ULAZNI HOL	1.94m ²
TOALET	4.00m ²
SPAVAĆA SOBA	9.89m ²
DNEVNI BORAVAK/KUHINJA/TRP.	19.76m ²
LOBA	3.98m ²
UKUPNO STAN I-3	39.57m²



STAN I-4

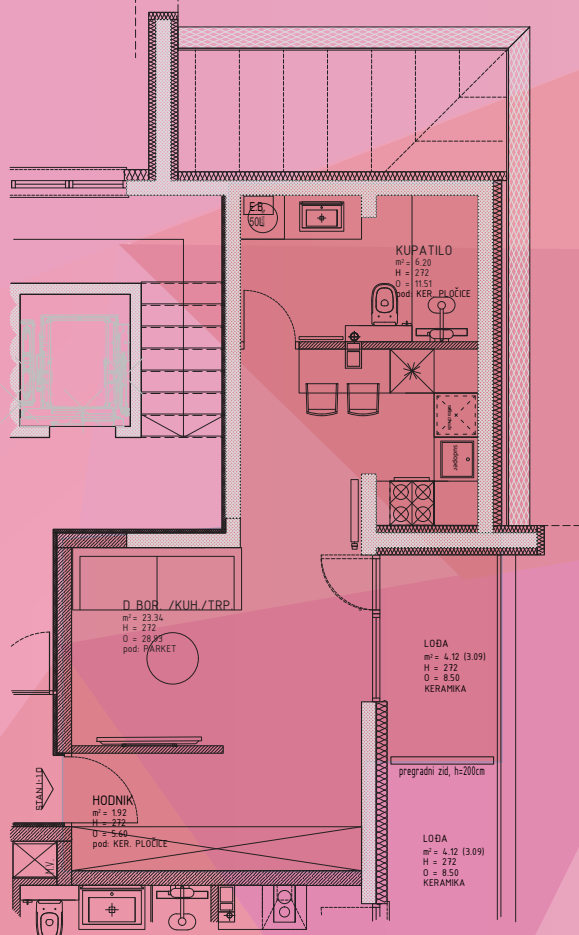
ULAZNI HOL	1.33m ²
TOALET	4.39m ²
SPAVAĆA SOBA	14.34m ²
VIŠENAMJENSKA PROSTORIJA	10.89m ²
DNEVNI BORAVAK/KUHINJA/TRP.	19.79m ²
LOBA	3.98m ²
UKUPNO STAN I-4	54.72m²

I-SPRAT



STAN I-9

ULAZNI HOL	2.94m ²
TOALET	4.16m ²
DNEVNI BORAVAK/KUHINJA/TRP.	25.51m ²
SPAVAĆA SOBA	16.35m ²
LOBA	3.09m ²
LOBA	3.98m ²
UKUPNO STAN I-9	56.03m²

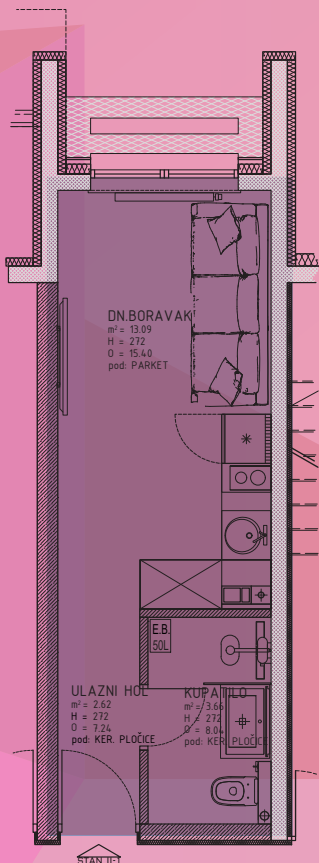


STAN I-10

ULAZNI HOL	1.92m ²
TOALET	6.20m ²
DNEVNI BORAVAK/KUHINJA/TRP.	23.34m ²
LOBA	3.09m ²
UKUPNO STAN I-10	34.55m²

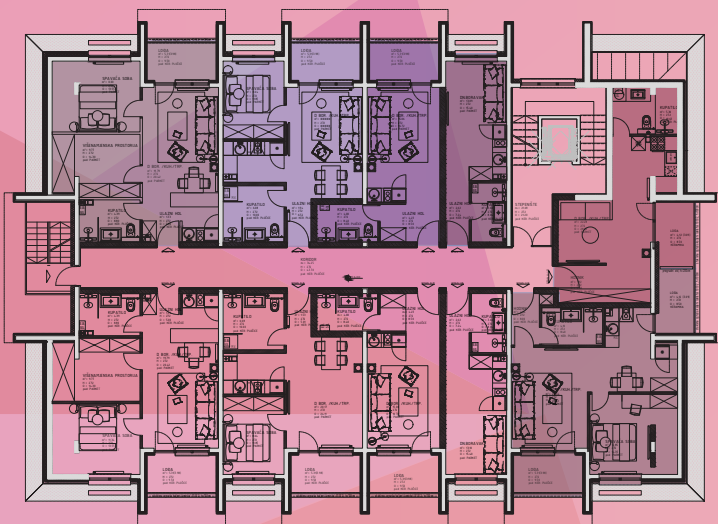
APARTMANI "RUBIN" BJELASNICA, / BABIN DO





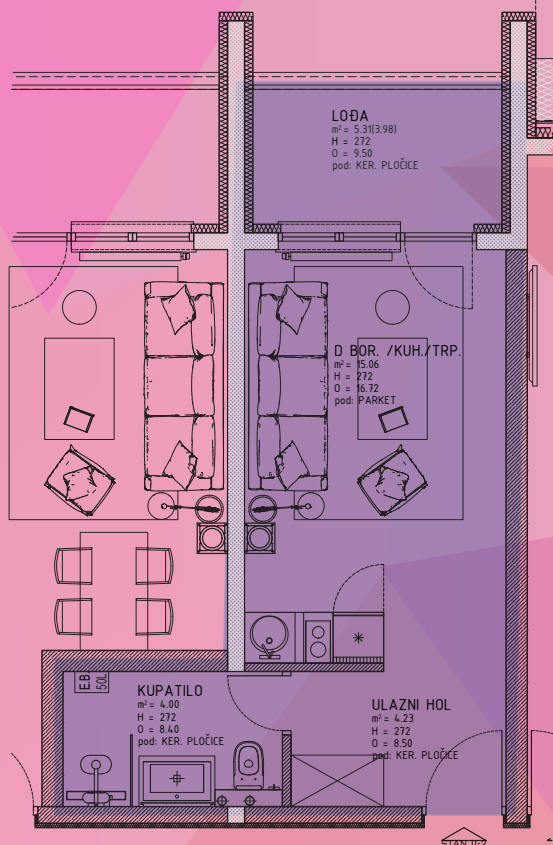
STAN II-1

ULAZNI HOL	2.62m ²
TOALET	3.66m ²
DNEVNI BORAVAK/KUHINJA/TRP.	13.09m ²
UKUPNO STAN II-1	19.37m²

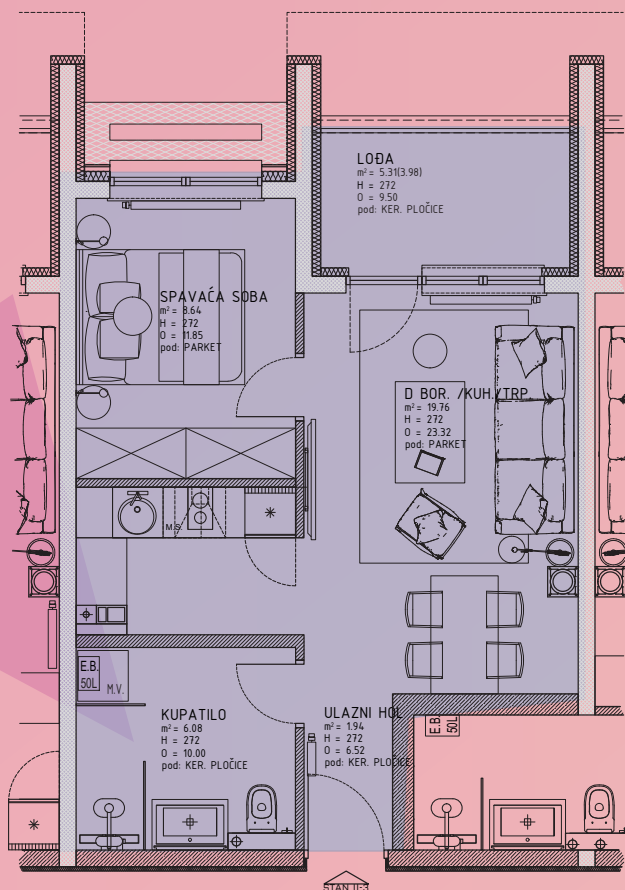


STAN II-2

ULAZNI HOL	4.23m ²
TOALET	4.00m ²
DNEVNI BORAVAK/KUHINJA/TRP.	15.06m ²
LOĐA	3.98m ²
UKUPNO STAN II-2	27.27m²

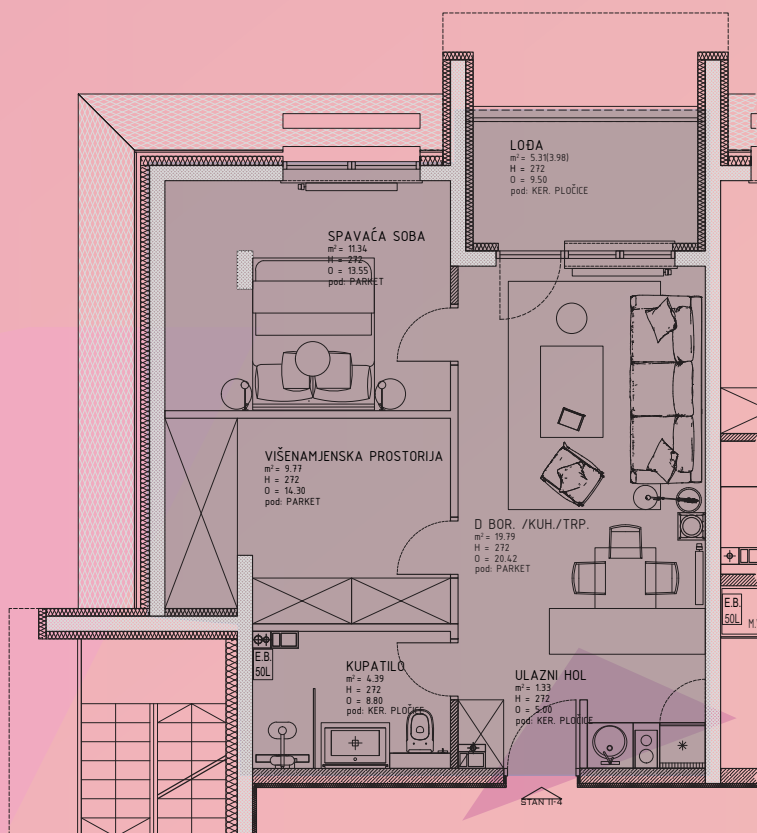


II-SPRAT



STAN II-3

ULAZNI HOL	1,94m ²
TOALET	6,08m ²
SPAVAĆA SOBA	8,64m ²
DNEVNI BORAVAK/KUHINJA/TRP.	19,76m ²
LOĐA	3,98m ²
UKUPNO STAN II-3	40,40m²



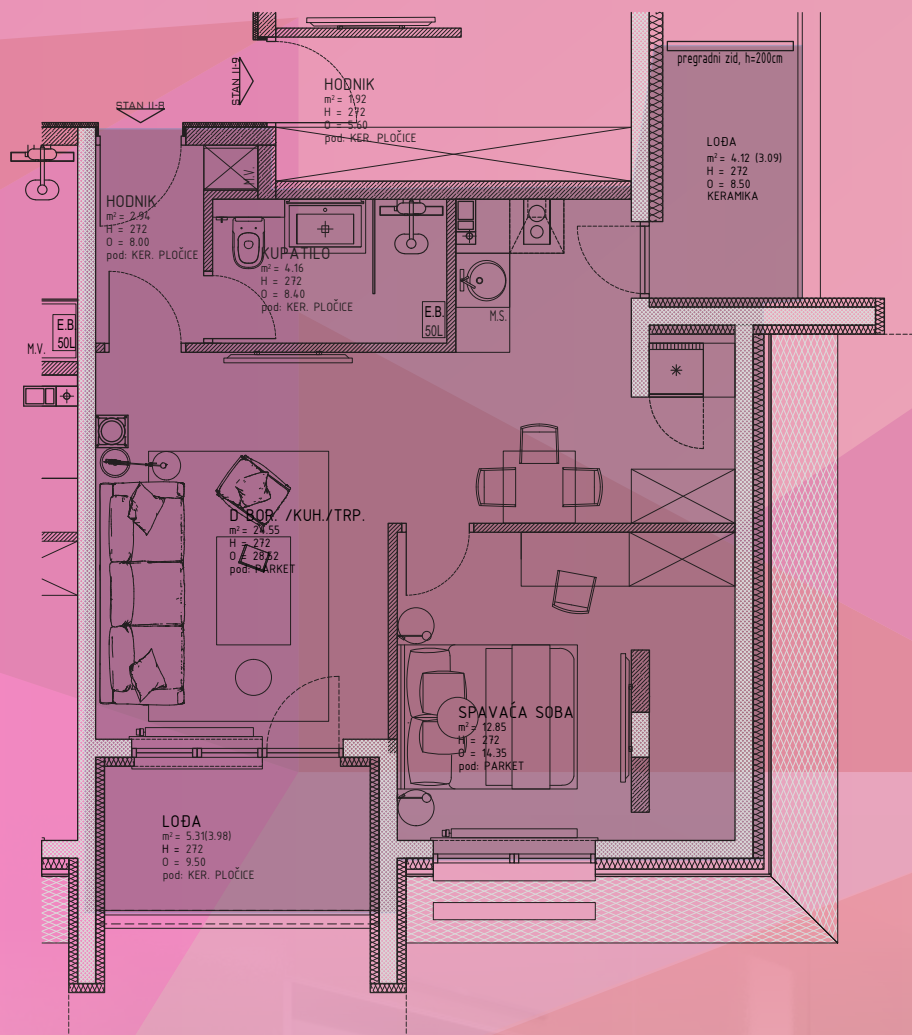
STAN II-4

ULAZNI HOL	1,33m ²
TOALET	4,39m ²
SPAVAĆA SOBA	11,34m ²
VIŠENAMJENSKA PROSTORIJA	9,77m ²
DNEVNI BORAVAK/KUHINJA/TRP.	19,79m ²
LOĐA	3,98m ²
UKUPNO STAN II-4	50,60m²

APARTMANI "RUBIN" BJELASNICA / BABIN DO

TIPOVI STANOVA OD 0 - III SPRATA / GALERIJE

II-SPRAT

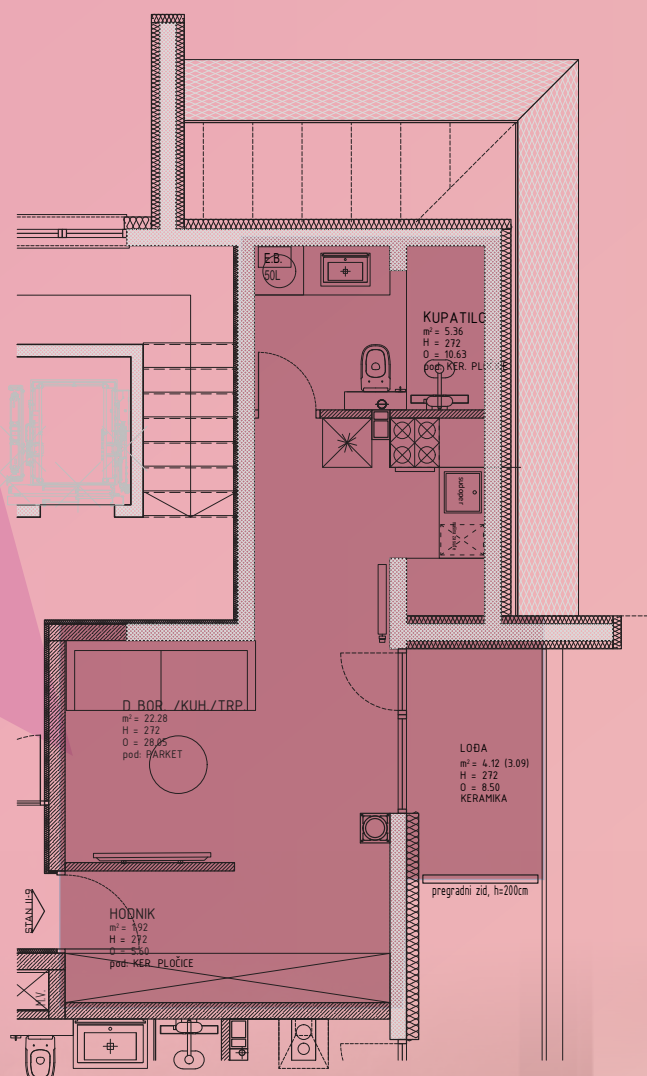


STAN II-8

ULAZNI HOL	2.94m ²
TOALET	4.16m ²
DNEVNI BORAVAK/KUHINJA/TRP.	24.55m ²
SPAVAĆA SOBA	12.85m ²
LOĐA	3.09m ²
LOĐA	3.98m ²
UKUPNO STAN II-8	51.57m²



II-SPRAT



STAN II-9

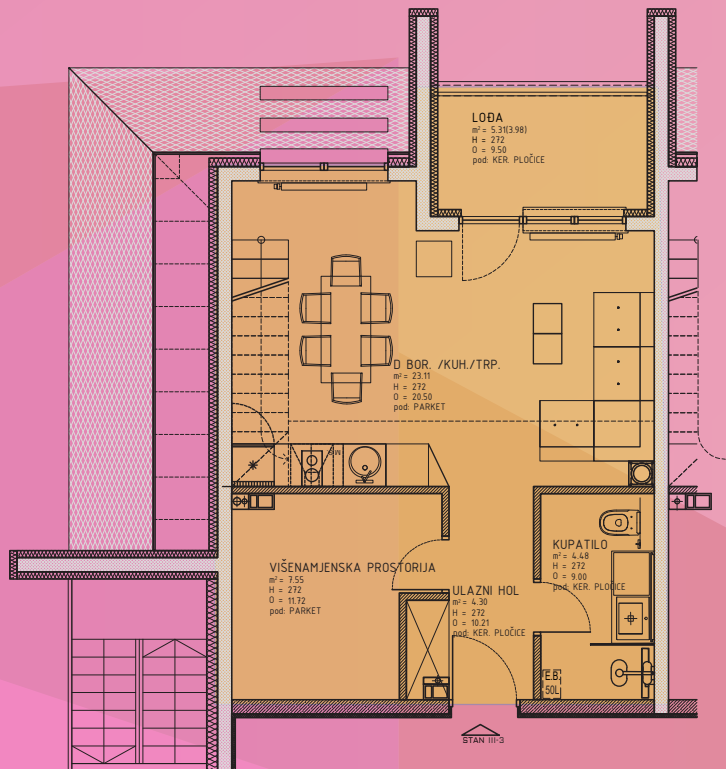
ULAZNI HOL	1.92m ²
TOALET	5.36m ²
DNEVNI BORAVAK/KUHINJA/TRP.	22.28m ²
LODA	3.09m ²
UKUPNO STAN II-9	32.65m²



APARTMANI "RUBIN" BJELASNICA / BABIN DO

TIPOVI STANOVA OD 0 - III SPRATA / GALERIJE

III-SPRAT / GALERIJA



STAN III-3

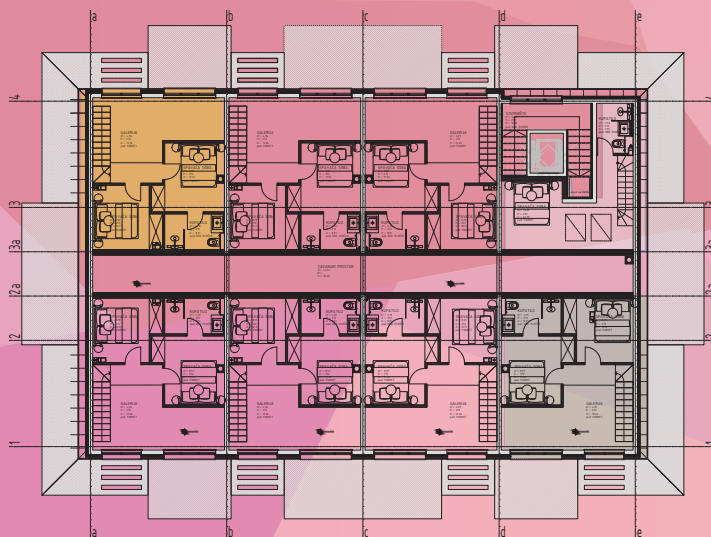
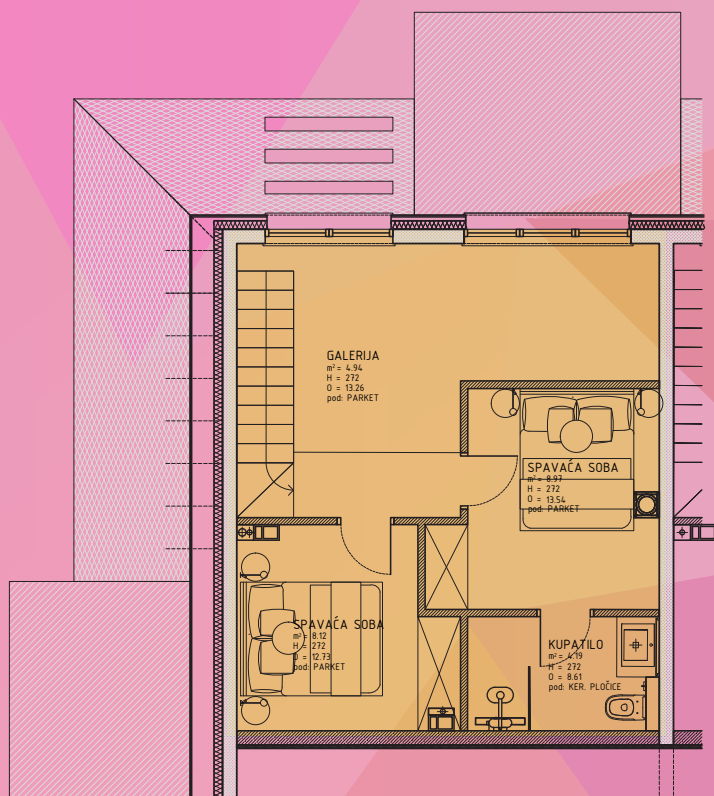
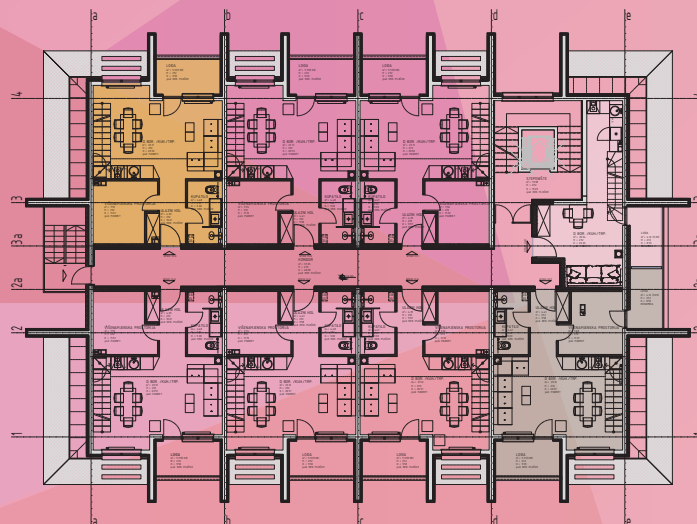
DONJI NIVO:

VIŠENAMJENSKA PROSTORIJA	7.55m ²
DNEVNI BORAVAK	13.58m ²
TOALET	4.48m ²
LODA	3.98m ²
ULAZNI HOL	4.30m ²

GORNJI NIVO:

TOALET	4.19m ²
SPAVAĆA SOBA	8.97m ²
SPAVAĆA SOBA	8.12m ²
GALERIJA	4.94m ²

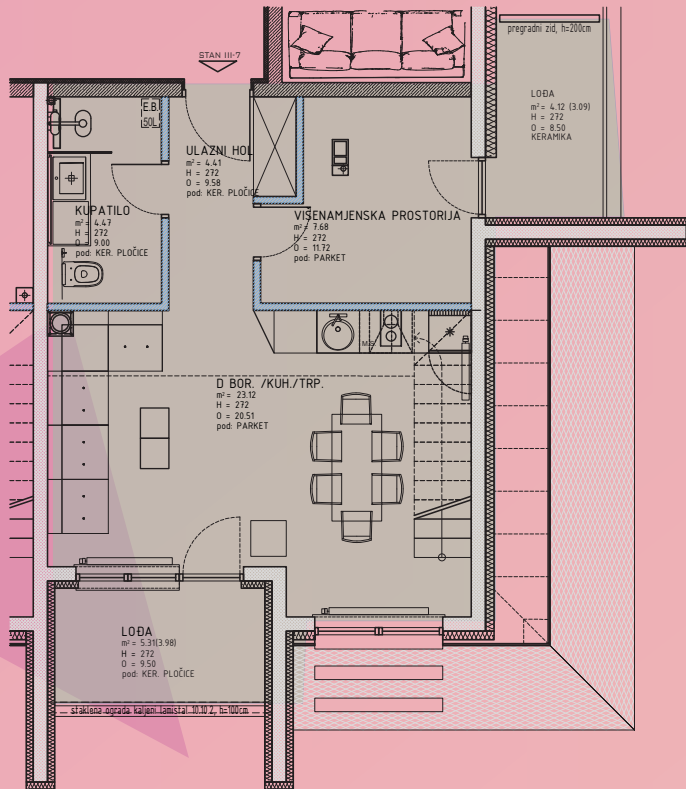
UKUPNO STAN III-3 60.11m²



APARTMANI "RUBIN" BJELASNICA / BABIN DO

TIPOVI STANOVA OD 0 - III SPRATA / GALERIJE

III-SPRAT / GALERIJA



STAN III-7

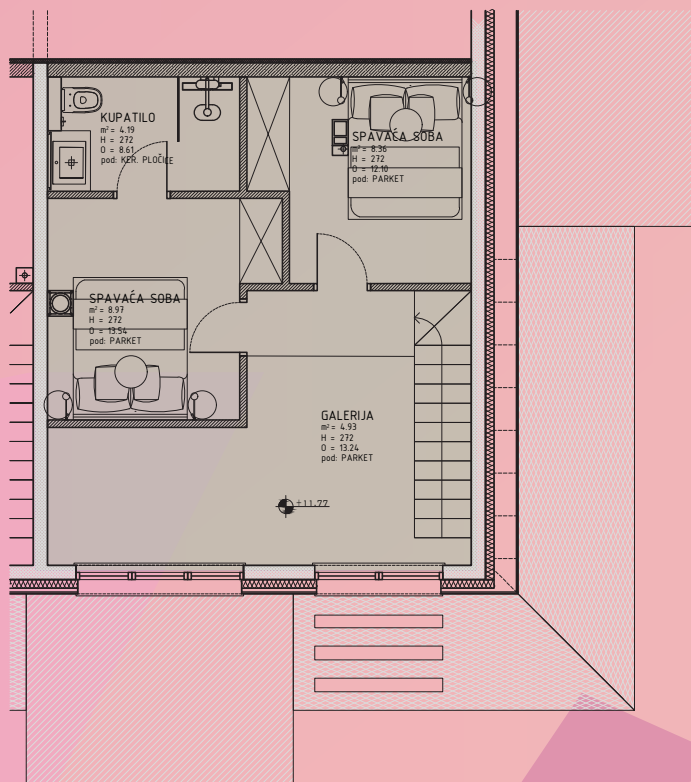
DONJI NIVO:

VIŠENAMJENSKA PROSTORIJA	7.68m ²
DNEVNI BORAVAK	23.12m ²
TOALET	4.48m ²
LOBA	3.98m ²
LOBA	3.09m ²
ULAZNI HOL	4.41m ²

GORNJI NIVO:

TOALET	4.19m ²
SPAVAČA SOBA	8.97m ²
SPAVAČA SOBA	8.36m ²
GALERIJA	4.94m ²

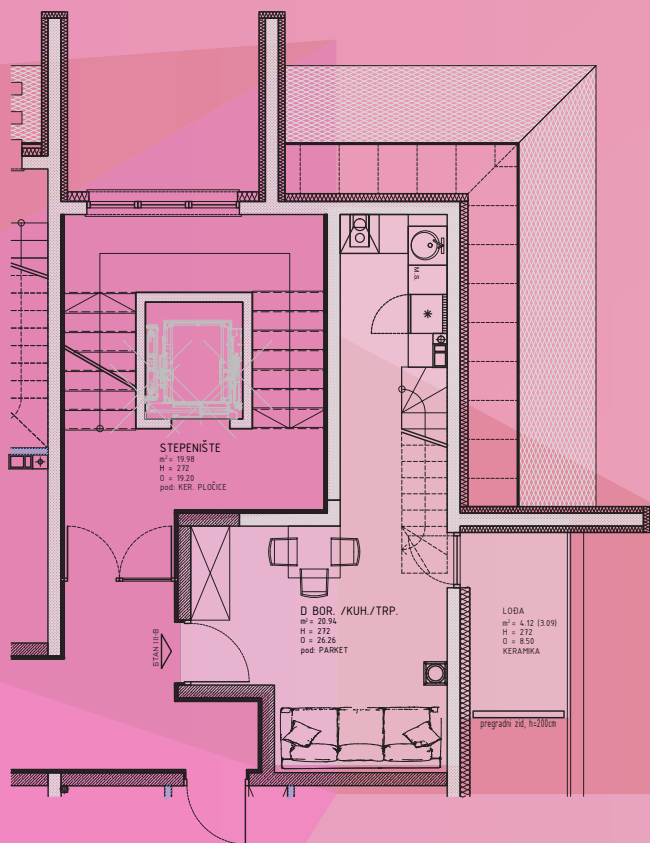
UKUPNO STAN III-7 73.22m²



APARTMANI "RUBIN" BJELASNICA / BABIN DO

TIPOVI STANOVA OD 0 - III SPRATA / GALERIJE

III-SPRAT / GALERIJA

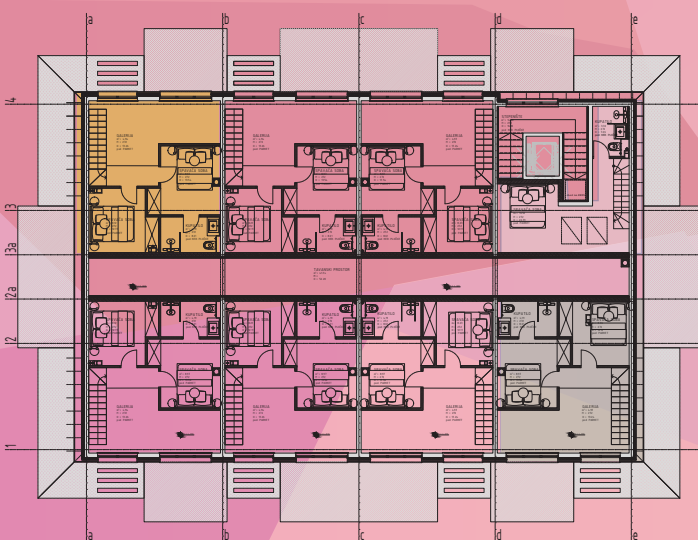
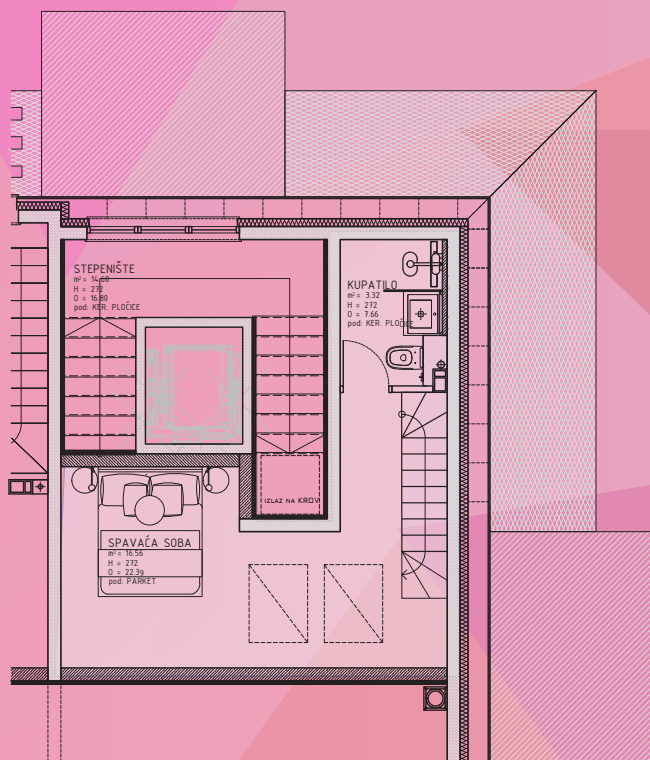
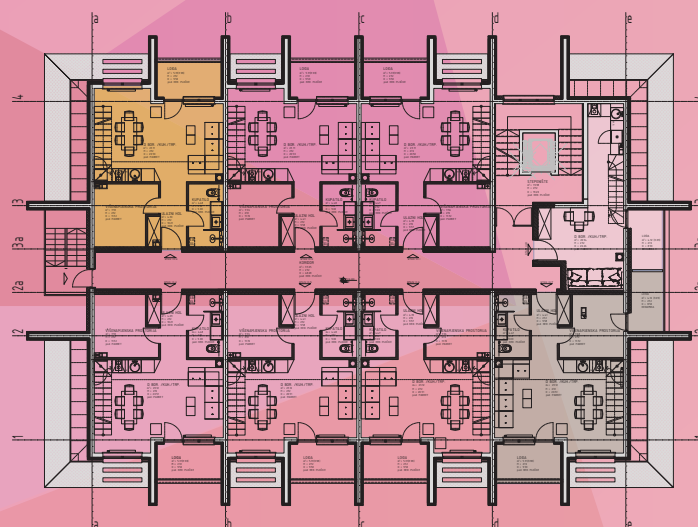


STAN III-8

DONJI NIVO:
 DNEVNI BORAVAK, KUHINJA, TRP. 20.94m²
 LOBA 3.09m²

GORNI NIVO:
 TOALET 3.32m²
 SPAVAĆA SOBA 16.56m²

UKUPNO STAN III-8 43.91m²



APARTMANI "RUBIN" BJELASNICA / BABIN DO





APARTMANI "RUBIN" BJELASNICA / BABIN DO





APARTMANI " RUBIN " BJELASNICA / BABIN DO





APARTMANI "RUBIN" BJELASNICA / BABIN DO





APARTMANI "RUBIN" BJELASNICA / BABIN DO





APARTMANI "RUBIN" BJELASNICA / BABIN DO



PRIZEMLJE
APARTMANI

RED. BROJ	OZNAKA	STRUKTURA	VELIČINA
1	0-1	DVOSOBAN	40.62M ²
2	0-2	DVOSOBAN	40.62M ²
3	0-3	DVOSOBAN	40.81M ²
4	0-4	DVOSOBAN	40.81M ²
5	0-5	DVOSOBAN	40.62M ²
6	0-6	DVOSOBAN	40.62M ²
7	0-7	DVOIPOSOBAN	46.50M ²
UKUPNO PNETTO APARTMANI PRIZEMLJE:			290.60M ²

1.SPRAAT
APARTMANI

RED. BROJ	OZNAKA	
1	I-1	
2	I-2	
3	I-3	
4	I-4	
5	I-5	
6	I-6	
7	I-7	
8	I-8	
9	I-9	
10	I-10	

UKUPNO PNETTO

ZAJEDNIČKI PROSTORI:

01		VJETROBRAN	10.59M ²
02		TEHNIKA	7.59M ²
03		STEPENIŠTE	18.63M ²
04		KORIDOR	36.00M ²
05		POŽARNO STEPENIŠTE	3.85M ²

ZAJEDNIČKI PROSTORI:

01		STEP
02		KOR
03		POŽ,

3.SPRAAT+GALERIJA
APARTMANI

RED. BROJ	OZNAKA	STRUKTURA	VELIČINA
1	III-1	TROSOBAN - DUPLEX	69.83M ²
2	III-2	TROSOBAN - DUPLEX	69.83M ²
3	III-3	TROSOBAN - DUPLEX	69.64M ²
4	III-4	TROSOBAN - DUPLEX	69.64M ²
5	III-5	TROSOBAN - DUPLEX	69.83M ²
6	III-6	TROSOBAN - DUPLEX	69.83M ²
7	III-7	TROSOBAN - DUPLEX	73.22M ²
8	III-8	DVOSOBAN - DUPLEX	43.91M ²
UKUPNO PNETTO APARTMANI 3.SP+GAL:			535.73M ²

ZAJEDNIČKI PROSTORI:

01		STEPENIŠTE	19.98M ²
02		KORIDOR	37.65M ²
03		POŽARNO STEPENIŠTE	7.89M ²

UKUPNO PNETTO APARTM

UKUPNO PNETTO GARAŽA

UKUPNO PNETTO KOMUNI

UKUPNO PNETTO OBJEKA

UKUPNO PBRUTTO OBJEK

BILANS POVRŠINA

2. SPRAT APARTMANI

STRUKTURA	VELIČINA
GARSONJERA	20.62M ²
GARSONJERA	27.27M ²
DVOSOBAN	41.65M ²
DVOIPOSOBAN	54.72M ²
DVOIPOSOBAN	54.72M ²
DVOSOBAN	41.65M ²
GARSONJERA	27.27M ²
GARSONJERA	20.62M ²
DVOSOBAN	56.03M ²
GARSONJERA	34.55M ²
APARTMANI 1. SPRAT:	379.10M ²

RED. BROJ	OZNAKA	STRUKTURA	VELIČINA
1	II-1	GARSONJERA	19.37M ²
2	II-2	GARSONJERA	27.27M ²
3	II-3	DVOSOBAN	40.40M ²
4	II-4	DVOIPOSOBAN	50.60M ²
5	II-5	DVOIPOSOBAN	50.60M ²
6	II-6	DVOSOBAN	40.40M ²
7	II-7	GARSONJERA	27.27M ²
8	II-8	GARSONJERA	19.37M ²
9	II-9	DVOSOBAN	51.56M ²
10	II-10	GARSONJERA	32.65M ²
UKUPNO PNETTO APARTMANI 2. SPRAT:			359.49M ²

STEPENIŠTE	21.68M ²
KORIDOR	34.25M ²
POŽARNO STEPENIŠTE	7.89M ²

ZAJEDNIČKI PROSTORI:

01	STEPENIŠTE	21.68M ²
02	KORIDOR	34.25M ²
03	POŽARNO STEPENIŠTE	7.89M ²

APARTMANI:	1.564.92M ²
- 14PM:	343.10M ²
KAGIJA:	296.27M ²
OSTALO:	2.204.29M ²
UKUPNO:	2.855.03M ²