

SMARAGD



<https://www.bestinvest.ba>

APARTMANSKI KOMPLEKS SMARAGD BJELAŠNICA

U evropskim okvirima planinski turizam već decenijama ostvaruje snažan rast. U cilju postajanja jedne od najperspektivnijih planinskih destinacija u Evropi, Bjelašnica postaje mjesto investicija i ulaganja u infrastrukturu čime sve više raste atrakcija ove planinske ljepotice.

Već sada, Bjelašnica se može pohvaliti zimskom sezonom koja traje duže od 120 dana i ljetnom koja se bliži sličnim parametrima. Snažan rast interesovanja za Bjelašnicu privlači brojne investitore koji ne žele propustiti ovu atraktivnu priliku.

Zahvaljujući Best Investu stvorena je prilika za pametno investiranje u nekretninu koja postaje drugi dom, ali i potencijalni izvor prihoda koji raste.





Kompanija Best Invest d.o.o. je u 2021. godini krenula u realizaciju projekta **Šumski Dijamant** na Bjelašnici koji se sastoji od 2 zgrade koje u ponudi imaju ukupno 68 modernih apartmana te 28 garažnih mjesta na jedinstvenoj lokaciji plato-a Bukova Ravan koja je prepoznatljiva kao jedan od najljepši lokaliteta na Bjelašnici sa novim sportskim centrom i mnogim sadržajima za ugodan boravak u oazi mira, zelenila i čistog vazduha nadomak Sarajeva.

Nakon uspješno realizovanog projekta Šumski Dijamant u okviru kojeg su izgrađene zgrade **RUBIN I SAFIR** predstavljamo novi projekat „**SMARAGD**“ na Olimpijskoj planini Bjelašnici sa unikatnom lokacijom, te otvorenim, neometanim i direktnim pogledom na skijaške staze sa cjelodnevno osunčanom stranom.



SMARAGD



Apartmentmanski objekat se nalazi u prvom redu zgrada od staze, sa otvorenim pogledom. U neposrednoj blizini nalazi se Hotel "Han" i Hotel „Bjelašnica“.

U radijusu od 150 m smještene su skijaške staze i šestosjed te udaljenost od buduće prve gondole na Bjelašnici oko 100 m.

Sportsko-Rekreativni centar je smješten na 250 m od objekta.

Od centra Sarajeva i od međunarodnog aerodroma Bjelašnica je udaljena oko 25km.

Područje Bjelašnice dobro je povezano saobraćajnicama, te se može pristupiti iz pravca naselja Hadžići i na drugu stranu iz naselja Lukavica.

Linije javnog gradskog saobraćaja voze nekoliko puta svakog dana sa nekoliko polaznih tačaka u Sarajevu tokom cijele godine.

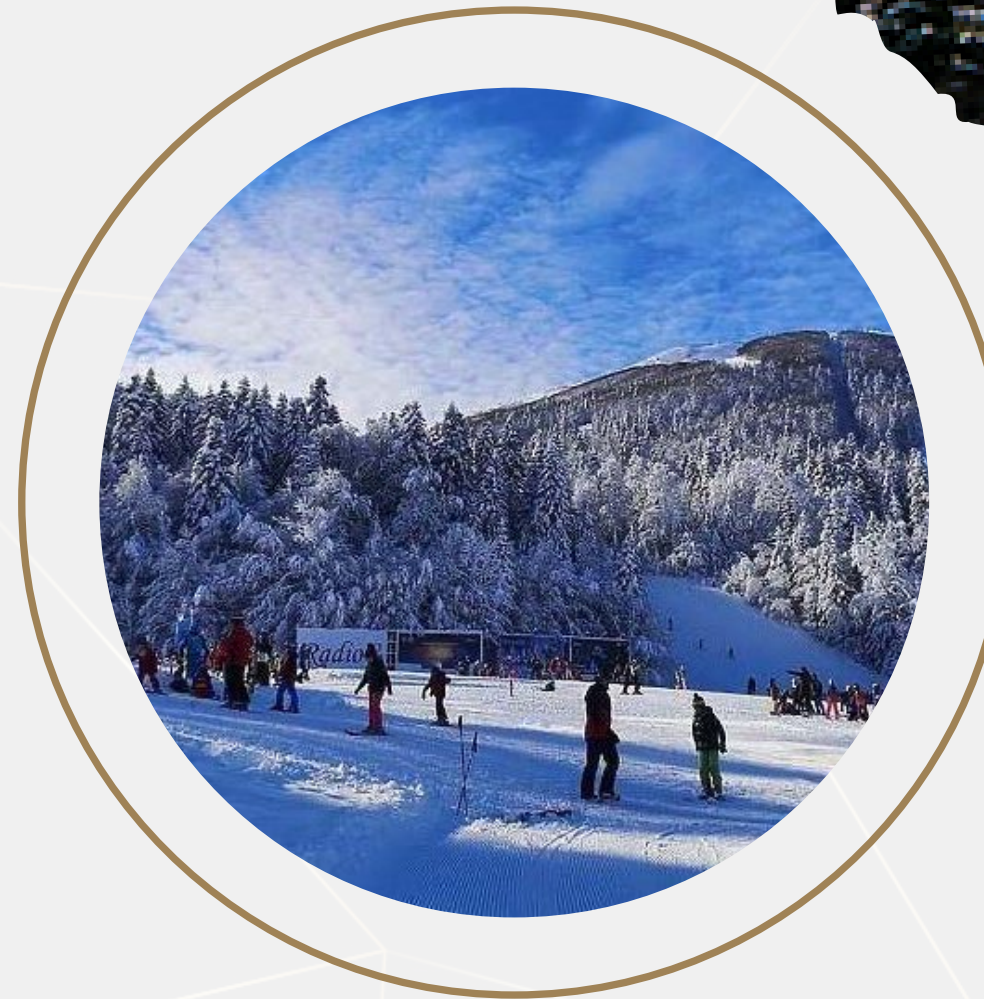
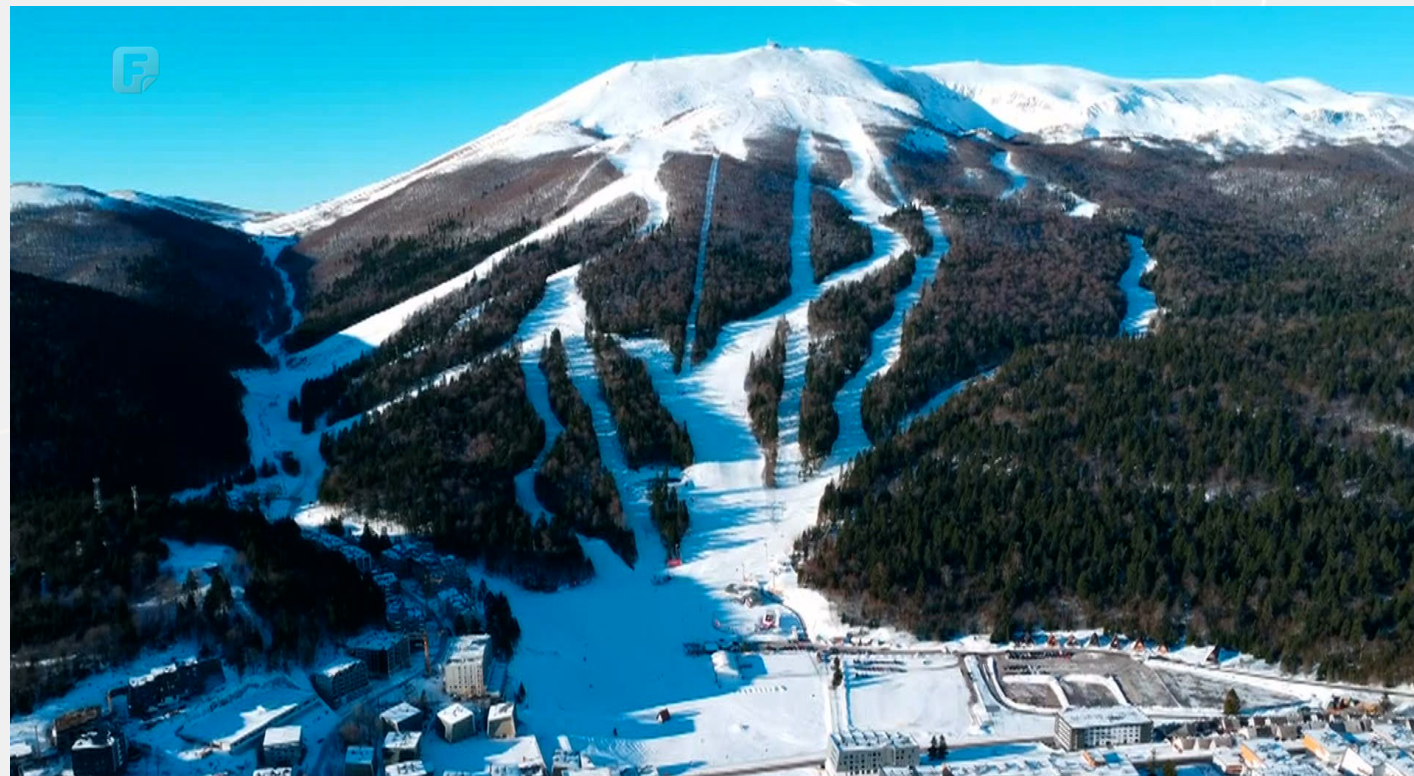


Dijamant prirode

Bjelašnica kao jedna od nekoliko olimpijskih planina u okruženju Sarajeva pruža potpuni planinski ugođaj svim rekreativcima, profesionalnim sportistima i zaljubljenicima u prirodu.

Sezonalnost ne predstavlja problem na ovoj lokaciji iz razloga što se iz godine u godinu radi na proširenju sadržaja i u toku ljetnog perioda. Trenutno posjetioci tokom ljetnog perioda svoje slobodno vrijeme mogu provoditi na čistom planinskom zraku, na nadmorskoj visini preko 1300 metara uz mnogobrojne aktivnosti kao što su: biciklizam po uređenim biciklističkim stazama, brdski biciklizam po padinskim dijelovima i šumskim područjima, paraglajding, vožnje kvadovima, šetnje kroz prelijepe krajolike i planinarenje.

Pored ovih navedenih aktivnosti slobodno vrijeme na području Bjelašnice idealno je upotpuniti ručkom u nekom od poznatih ambijentalnih restorana koji nude bosansko-hercegovačke specijalitete domaće hrane.



Tijekom zimske sezone Bjelašnica je jako posjećena zbog velikog broja skijaških staza, staza za snowbording, nordijsko skijanje i ekstremne zimske sportove. Skijaška sezona počinje sredinom mjeseca novembra i traje najmanje do kraja mjeseca februara.

Tijekom godine zimski pokrivač prelazi i 2 metra, što ljubiteljima pruža potpun ugođaj za bavljenje nekim od zimskih sportova.

Pored ovoga, od strane Kantona Sarajevo i ZOI 84 kao jedna od glavnih aktivnosti pripreme prošle zimske sezone jeste postavljanje modernih sniježnih topova koji potencijalno služe i za produženje skijaške sezone. Također su odmakli radovi na budućim stazama i novim vertikalnim transportima. Ova dešavanja će značajno uticati na iskorištenost kako zimskog tako i ljetnog turizma na Bjelašnici što će sigurno imati veoma pozitivan uticaj na potražnju za apartmanima, te je ovo idealna prilika za Vaš apartman na Bjelašnici.

APARTMANI

Apartmani smješteni u ovom objektu od 52 m² i 71 m² su dvostrano orijentisani, 7 dvosobnih apartmana od 29 m² ima pogled na zelenilo i šumu, a 20 apartmana ima neometan prelijep pogled na ski stazu i planinu Bjelašnicu.

Osnovna karakteristika projekta jeste lokacija i intimnost objekta, s obzirom da se u zgradi nalazi 27 apartmana različitih površina od 29 m² pa do 73 m².



SMARAGD

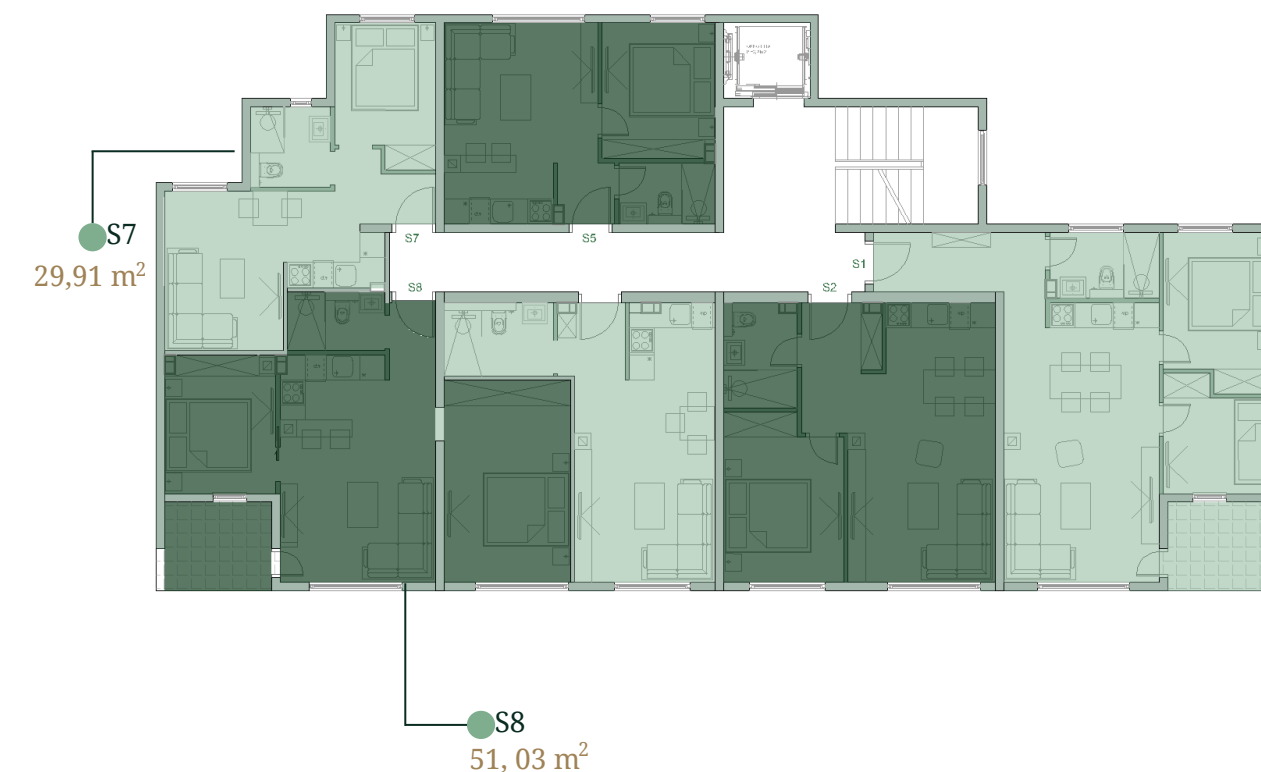
TLOCRT II, III, IV SPRATA



TLOCRT PRIZEMLJA



TLOCRT I SPRATA



PONUDA

S1

Trosoban apartman sa lođom i pogledom prema stazama površine 54,41 m²

S2

Dvosoban apartman sa prelijepim pogledom prema stazama, površine 41,34 m²

S3

Dvosoban apartman sa prelijepim pogledom prema stazama, površine 41,34 m²

S4

Trosoban apartman sa lođom i prelijepim pogledom prema stazama, površine 73,16 m²

S5

Dvosoban apartman sa pogledom prema šumi i zelenilu, površine 29,77 m²

S6

Dvosoban apartman sa lođom i prelijepim pogledom prema stazama, površine 36,63 m²

S7

Dvosoban apartman sa prelijepim pogledom prema stazama, površine 29,91 m²

S8

Trosoban apartman sa lođom, površine 29,77 m²

LIVING
now

bticino

Smart prekidači i utičnice vrhunskog kvaliteta i dizajna.

KNX

Smart sistem daljinskog upravljanja i programiranja pametnog stana koje se pali preko Android ili IOS aplikacije iz bilo kojeg dijela svijeta,

 **Vaillant**

Električno podno etažno grijanje - elektroblok,

SALAMANDER

Sistemi vrata i prozora zasnovanih na kvalitetu.



MultiPhase
Control



Control with
SmartPhone



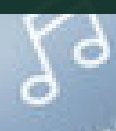
Voice
Control



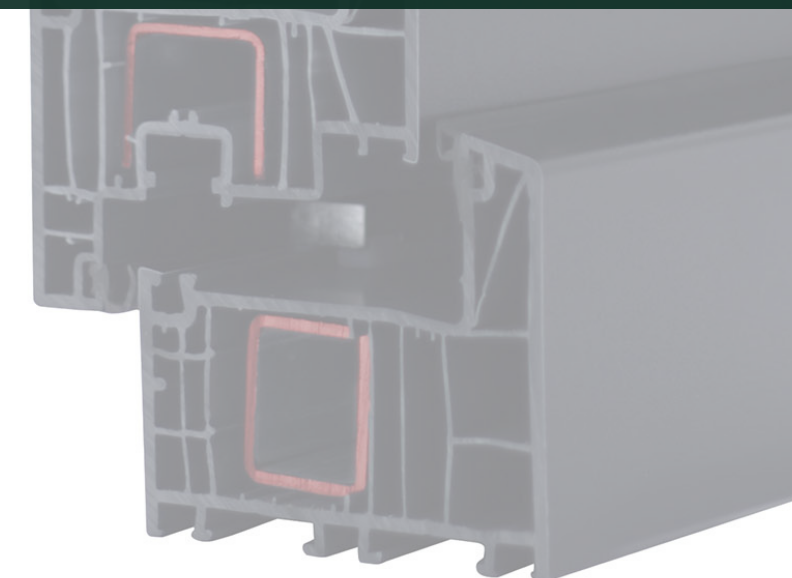
Functional
Programming



Lighting



Music





Austrijski višeslojni parket



Česme za umivaonik i tuširanje

SMARAGD

APARTMANSKA ZGRADA, BJELAŠNICA



APARTMAN S1

POVRŠINA 54,41 m²

SPRAT PRIZEMLJE, I, II, III, IV

DNEVNI BORAVAK + TRPEZARIJA
+ KUHINJA 24,80 m²

SOBA 1 9,48 m²

SOBA 2 6,60 m²

KUPATILO 4,02 m²

HODNIK 5,82 m²

LOĐA 3,69 m²



Apartmani su projektovani u skladu sa potrebama naših kupaca, sa odličnom iskorištenosti prostora uz panoramski pogled na stazu i zelenilo u kojem će pronaći smiraj, osjetiti koncept modernog življenja i dobiti savršeno mjesto za odmor i opuštanje.





Topli ambijent spreman za stvaranje najljepših uspomena.



Ono što ove tipove apartmana izdvaja od ostalih na tržištu jeste funkcionalan raspored prostorija, odličan kvalitet gradnje, otvoren pogled i izvanredan pristup ski stazama, te povoljna orijentacija koja će omogućiti dovoljno prirodne svjetlosti, kao i intimnost samog objekta.





Idealan spoj profinjenosti i prirode
satkan od najkvalitetnijih materijala.



SMARAGD

APARTMANSKA ZGRADA, BJELAŠNICA

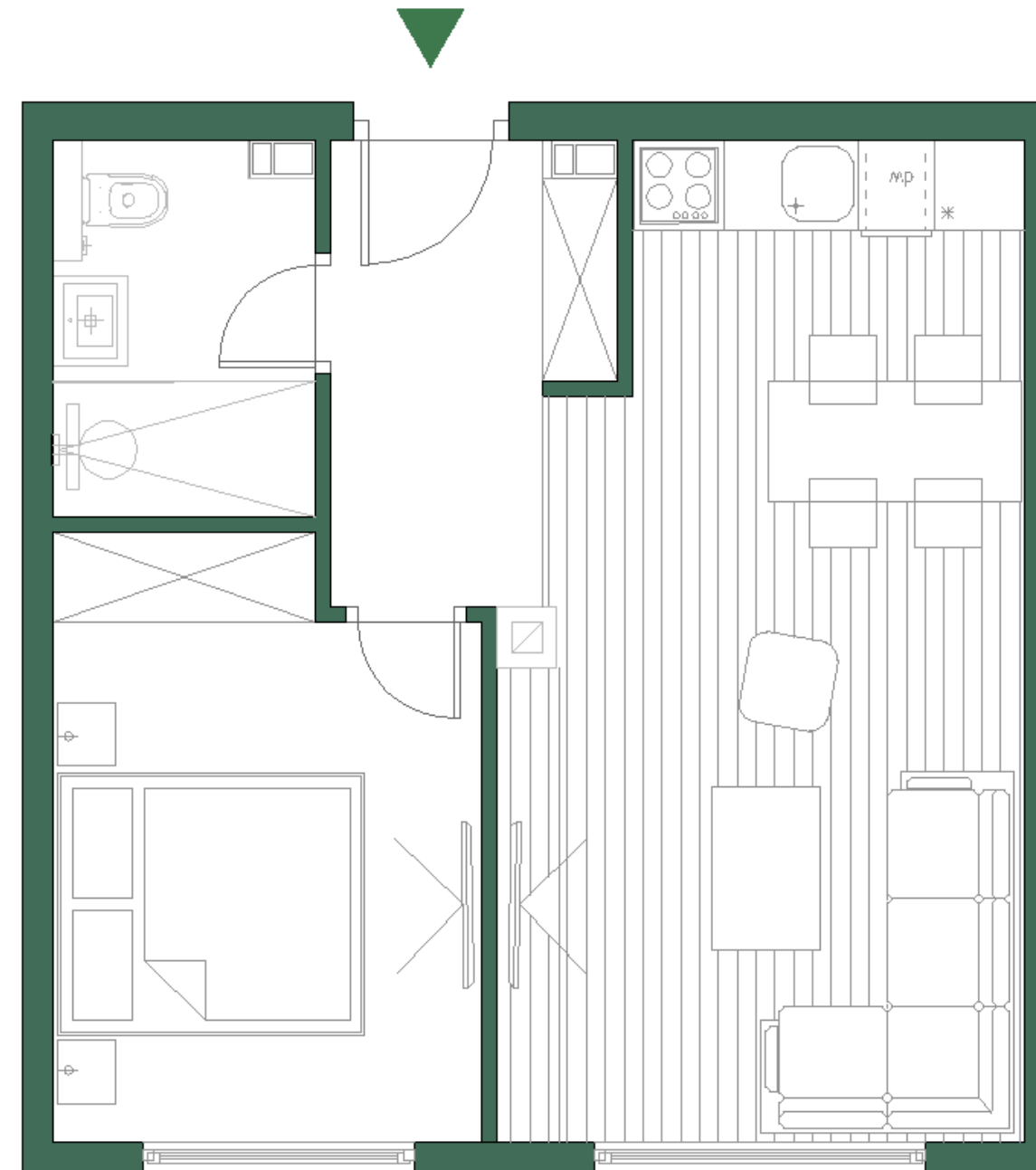


| | |
|----------|---------------------------|
| APARTMAN | S2 |
| POVRŠINA | 41,34 m ² |
| SPRAT | PRIZEMLJE, I, II, III, IV |

| | |
|--|----------------------|
| DNEVNI BORAVAK + TRPEZARIJA + KUHINJA | 21,01 m ² |
| SOBA 1 | 10,87 m ² |
| KUPATILO | 4,27 m ² |
| HODNIK | 5,19 m ² |



Apartmani su projektovani u skladu sa potrebama naših kupaca, sa odličnom iskorištenosti prostora uz panoramski pogled na stazu i zelenilo u kojem će pronaći smiraj, osjetiti koncept modernog življenja i dobiti savršeno mjesto za odmor i opuštanje.





Topla oaza puna
privatnosti.



Vaša buduća investicija zasnovana na funkcionalnosti, dizajnu i kvalitetu.



U cijenu je uključeno kompletno namješteno kupatilo sa svim pripadajućim sanitarnim elementima: umivaonik, viseća WC šolja, samospuštajuća WC daska, ugradbeni vodokotlić, kupatilski ormarić, set za umivaonik, Hans Grohe česme za umivaonik i tuširanje, te staklena stijenka.



SMARAGD

APARTMANSKA ZGRADA, BJELAŠNICA

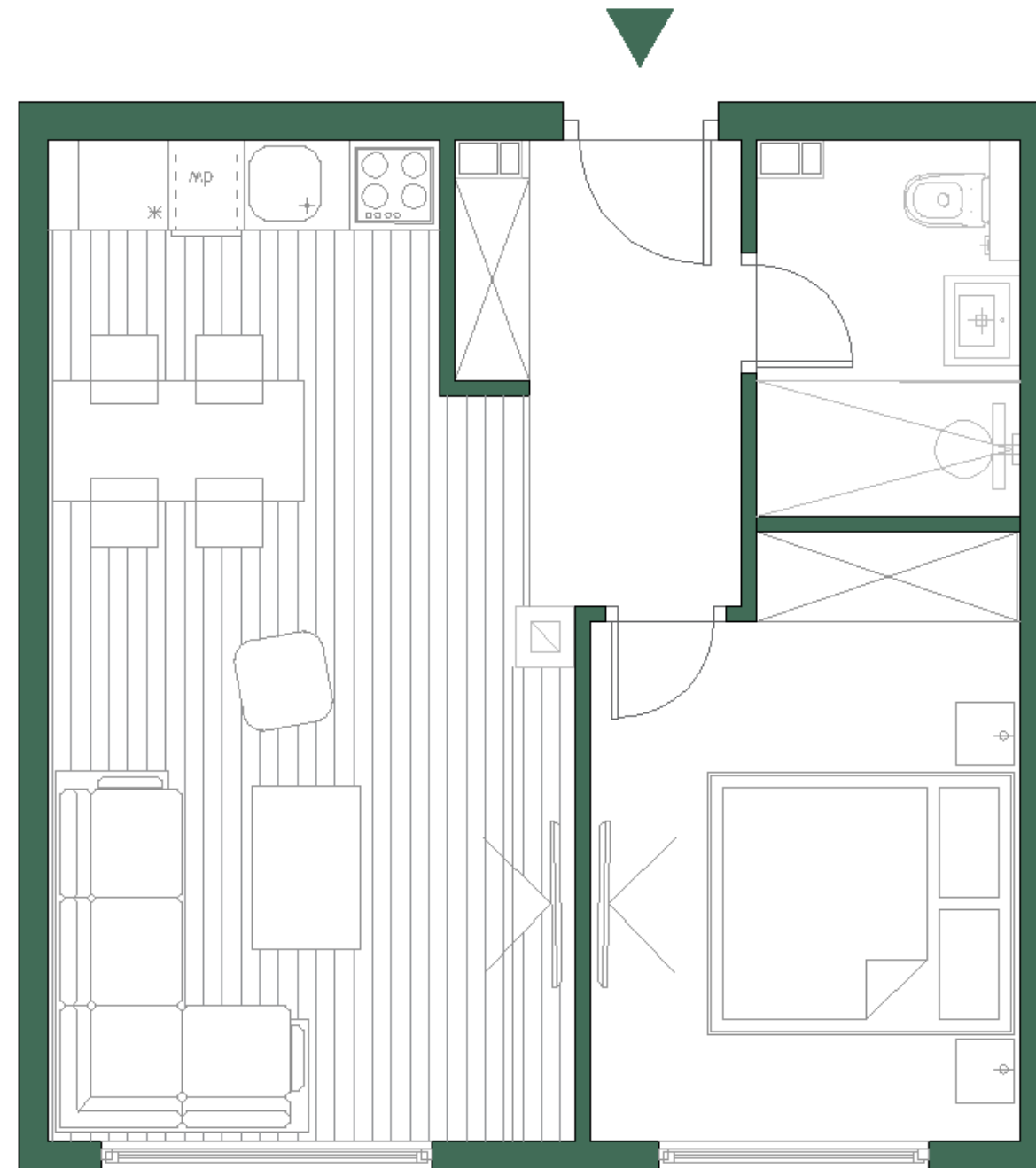


| | |
|----------|------------------------|
| APARTMAN | S3 |
| POVRŠINA | 41,34 m ² |
| SPRAT | PRIZEMLJE, II, III, IV |

| | |
|--|----------------------|
| DNEVNI BORAVAK + TRPEZARIJA + KUHINJA | 21,01 m ² |
| SOBA 1 | 10,87 m ² |
| KUPATILO | 4,27 m ² |
| HODNIK | 5,19 m ² |



Apartmani su projektovani u skladu sa potrebama naših kupaca, sa odličnom iskorištenosti prostora uz panoramski pogled na stazu i zelenilo u kojem će pronaći smiraj, osjetiti koncept modernog življenja i dobiti savršeno mjesto za odmor i opuštanje.





Posebna kombinacija tekstura, materijala i oblika.

SMARAGD

APARTMANSKA ZGRADA, BJELAŠNICA

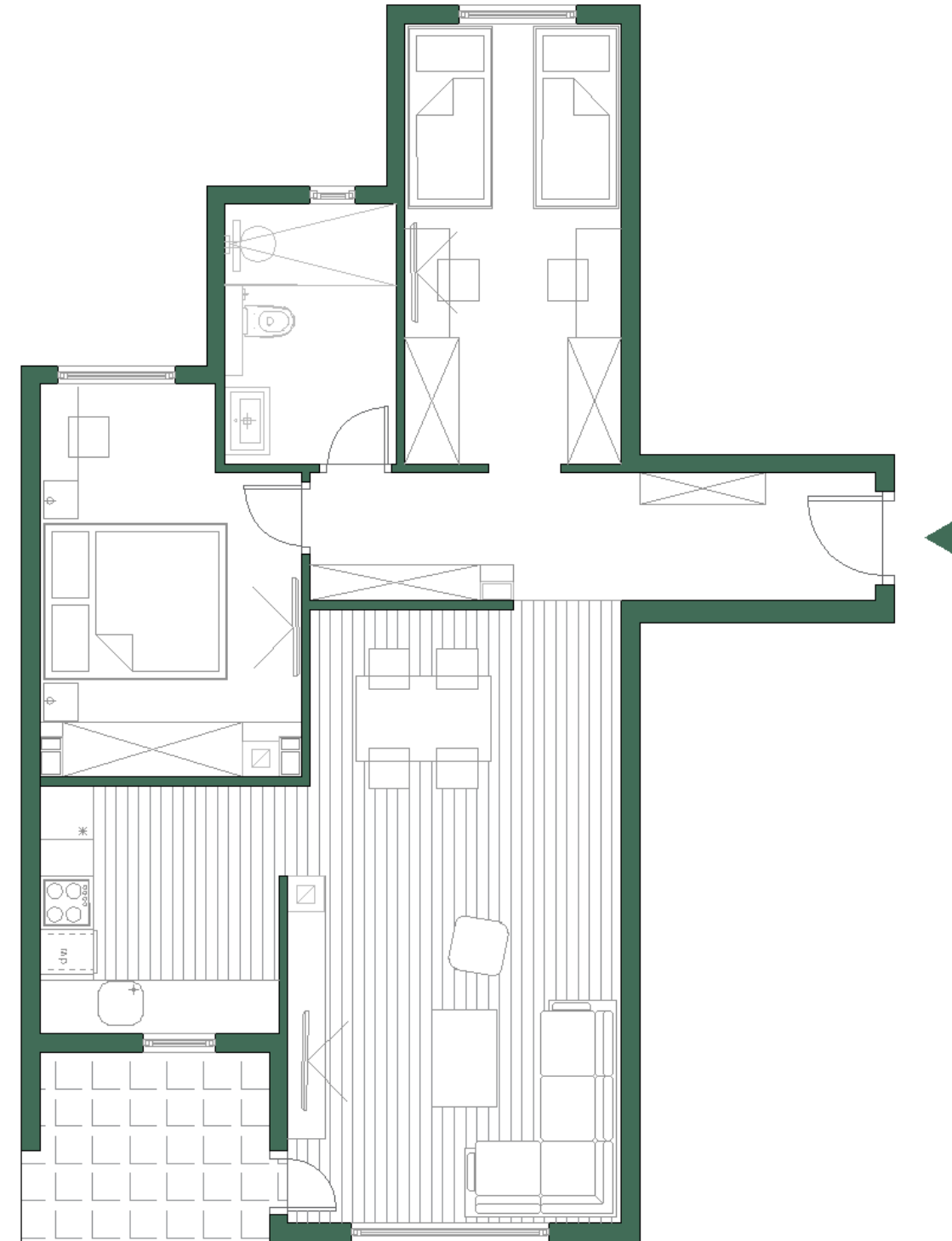


| | |
|----------|----------------------|
| APARTMAN | S4 |
| POVRŠINA | 73,16 m ² |
| SPRAT | II, III, IV |

| | |
|-----------------------------|----------------------|
| DNEVNI BORAVAK + TRPEZARIJA | 24,68 m ² |
| KUHINJA | 7,21 m ² |
| SOBA 1 | 11,71 m ² |
| SOBA 2 | 11,65 m ² |
| KUPATILO | 5,35 m ² |
| HODNIK | 8,87 m ² |
| LOĐA | 3,69 m ² |



Apartmani su projektovani u skladu sa potrebama naših kupaca, sa odličnom iskorištenosti prostora uz panoramski pogled na stazu i zelenilo u kojem će pronaći smiraj, osjetiti koncept modernog življenja i dobiti savršeno mjesto za odmor i opuštanje.





SMARAGD

APARTMANSKA ZGRADA, BJELAŠNICA

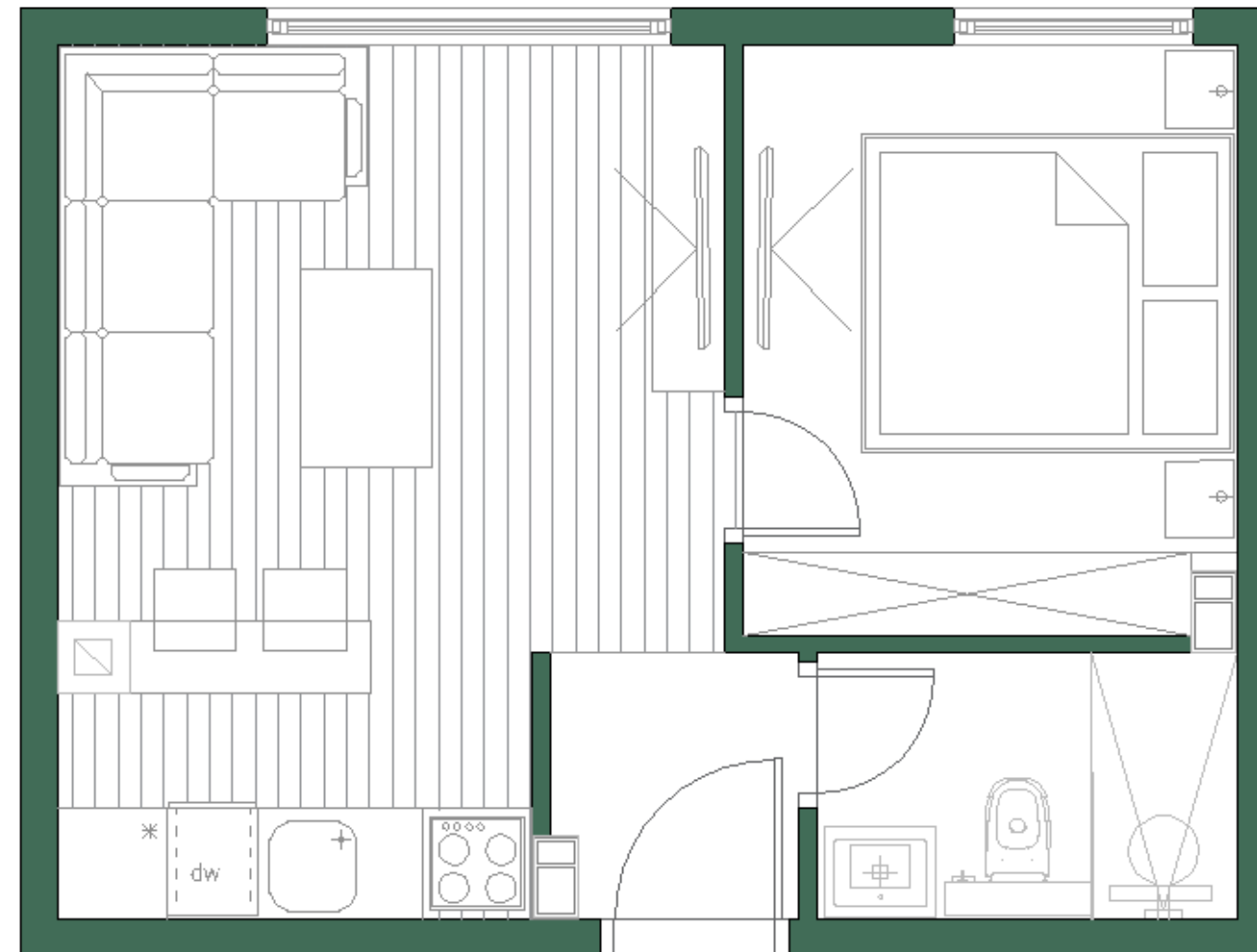


| | |
|----------|---------------------------|
| APARTMAN | S5 |
| POVRŠINA | 29,77 m ² |
| SPRAT | PRIZEMLJE, I, II, III, IV |

| | |
|--|----------------------|
| DNEVNI BORAVAK + TRPEZARIJA + KUHINJA | 15,70 m ² |
| SOBA 1 | 8,64 m ² |
| KUPATILO | 3,33 m ² |
| HODNIK | 2,10 m ² |



Apartmani su projektovani u skladu sa potrebama naših kupaca, sa odličnom iskorištenosti prostora uz panoramski pogled na stazu i zelenilo u kojem će pronaći smiraj, osjetiti koncept modernog življenja i dobiti savršeno mjesto za odmor i opuštanje.





Privatnost.
Priroda.
Kvalitet.

SMARAGD

APARTMANSKA ZGRADA, BJELAŠNICA

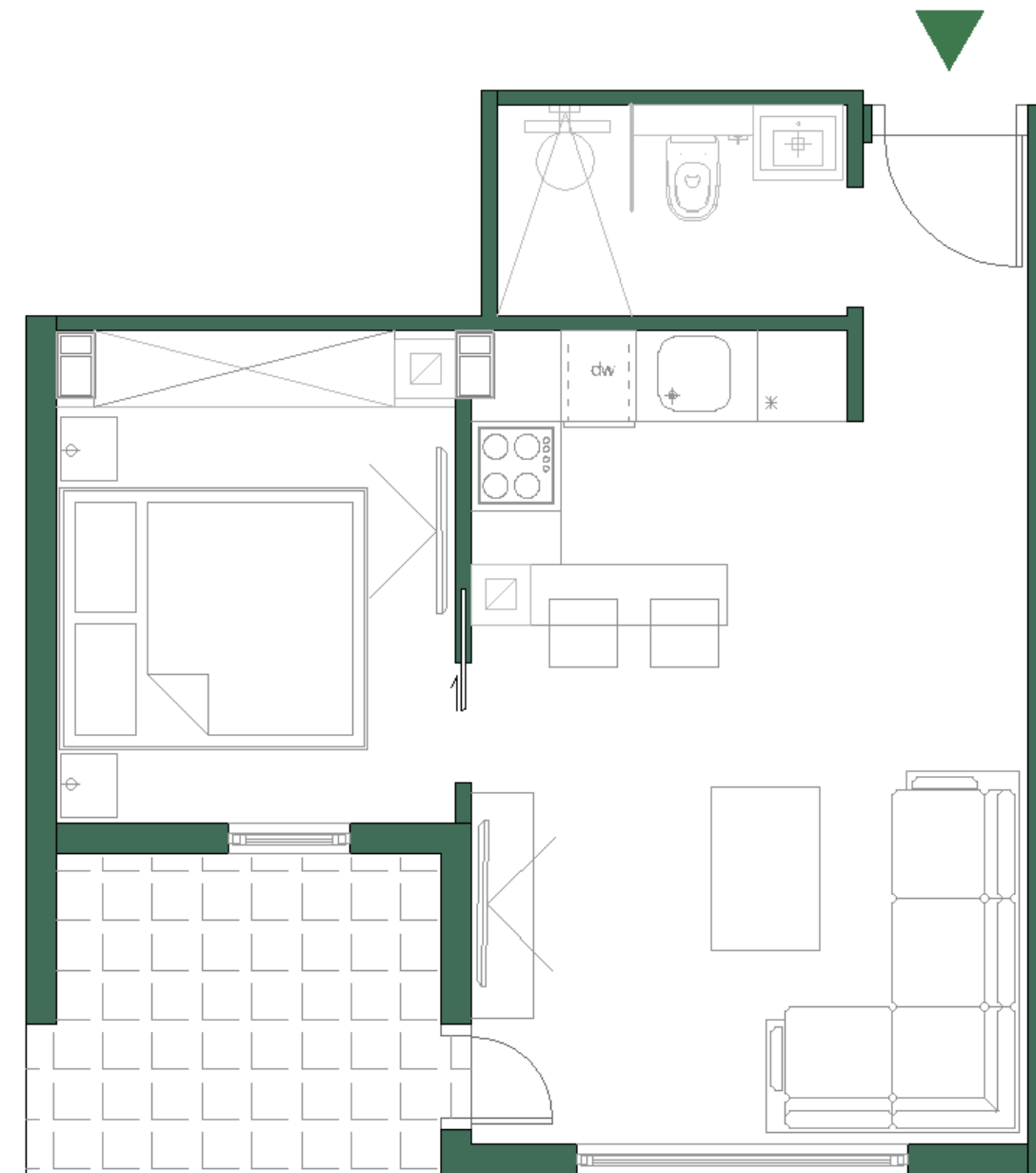


| | |
|----------|----------------------|
| APARTMAN | S6 |
| POVRŠINA | 36,63 m ² |
| SPRAT | PRIZEMLJE |

| | |
|--|----------------------|
| DNEVNI BORAVAK + TRPEZARIJA + KUHINJA | 19,72 m ² |
| SOBA 1 | 8,56 m ² |
| KUPATILO | 3,24 m ² |
| HODNIK | 1,42 m ² |
| LOĐA | 3,69 m ² |



Apartmani su projektovani u skladu sa potrebama naših kupaca, sa odličnom iskorištenosti prostora uz panoramski pogled na stazu i zelenilo u kojem će pronaći smiraj, osjetiti koncept modernog življenja i dobiti savršeno mjesto za odmor i opuštanje.



SMARAGD

APARTMANSKA ZGRADA, BJELAŠNICA



APARTMAN S7

POVRŠINA 29,91 m²

SPRAT PRIZEMLJE, I

DNEVNI BORAVAK + TRPEZARIJA
+ KUHINJA 15,36 m²

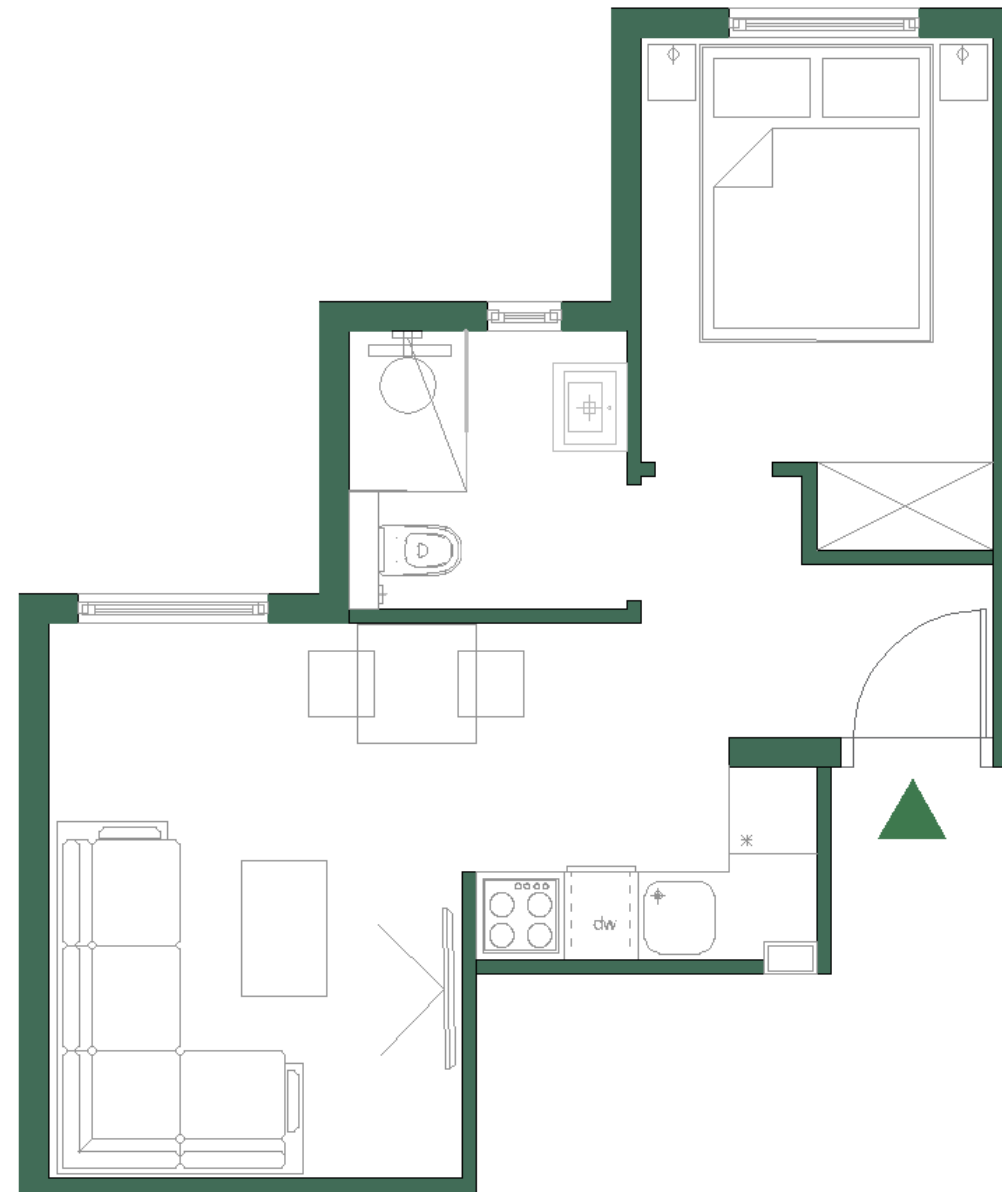
SOBA 1 7,68 m²

KUPATILO 3,61 m²

HODNIK 3,26 m²



Apartmani su projektovani u skladu sa potrebama naših kupaca, sa odličnom iskorištenosti prostora uz panoramski pogled na stazu i zelenilo u kojem će pronaći smiraj, osjetiti koncept modernog življenja i dobiti savršeno mjesto za odmor i opuštanje.



SMARAGD

APARTMANSKA ZGRADA, BJELAŠNICA



APARTMAN S8

POVRŠINA 51,03 m²

SPRAT I

DNEVNI BORAVAK + TRPEZARIJA
+ KUHINJA 19,72 m²

SOBA 1 14,40 m²

SOBA 2 8,56 m²

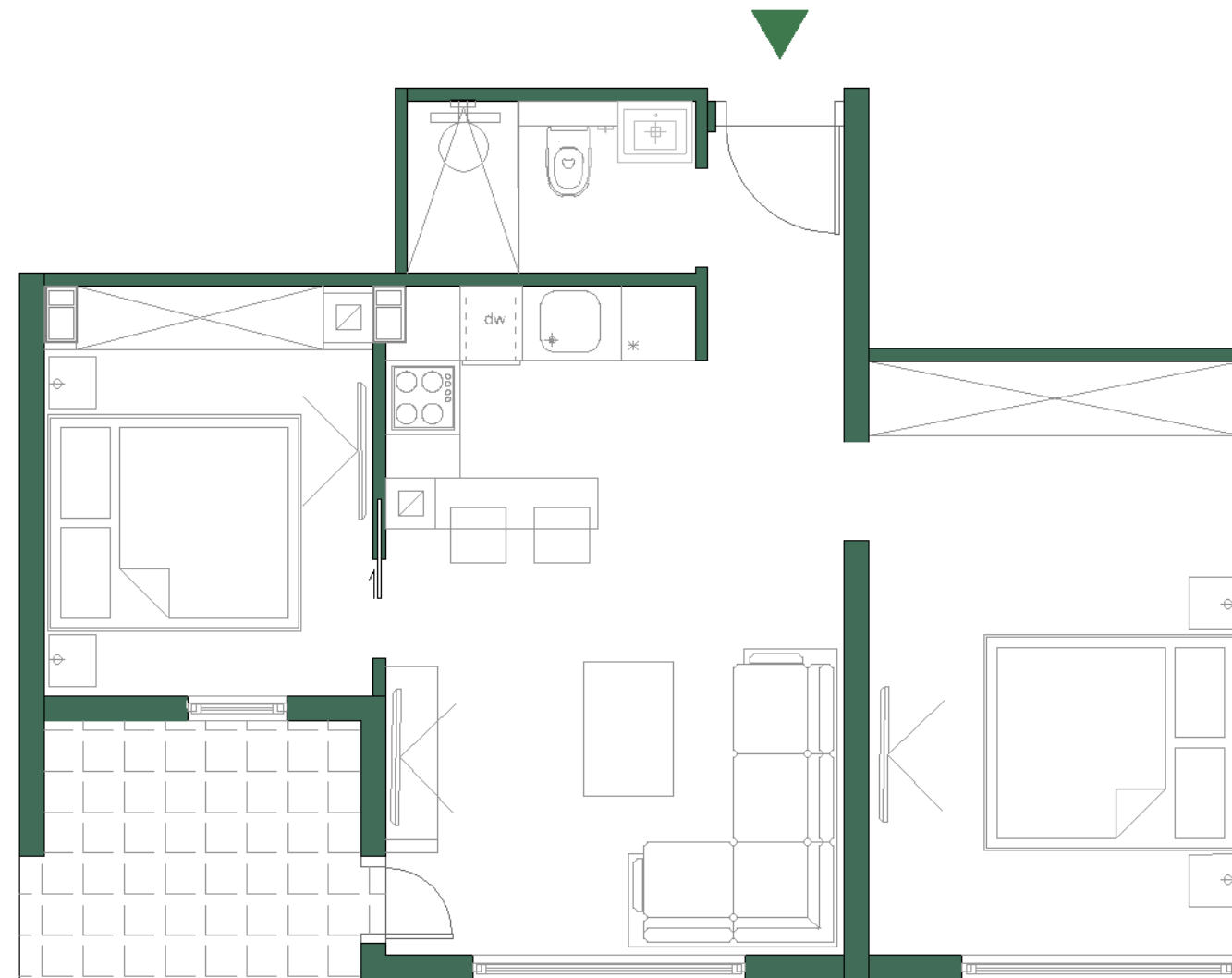
KUPATILO 3,24 m²

HODNIK 1,42 m²

LOĐA 3,69 m²

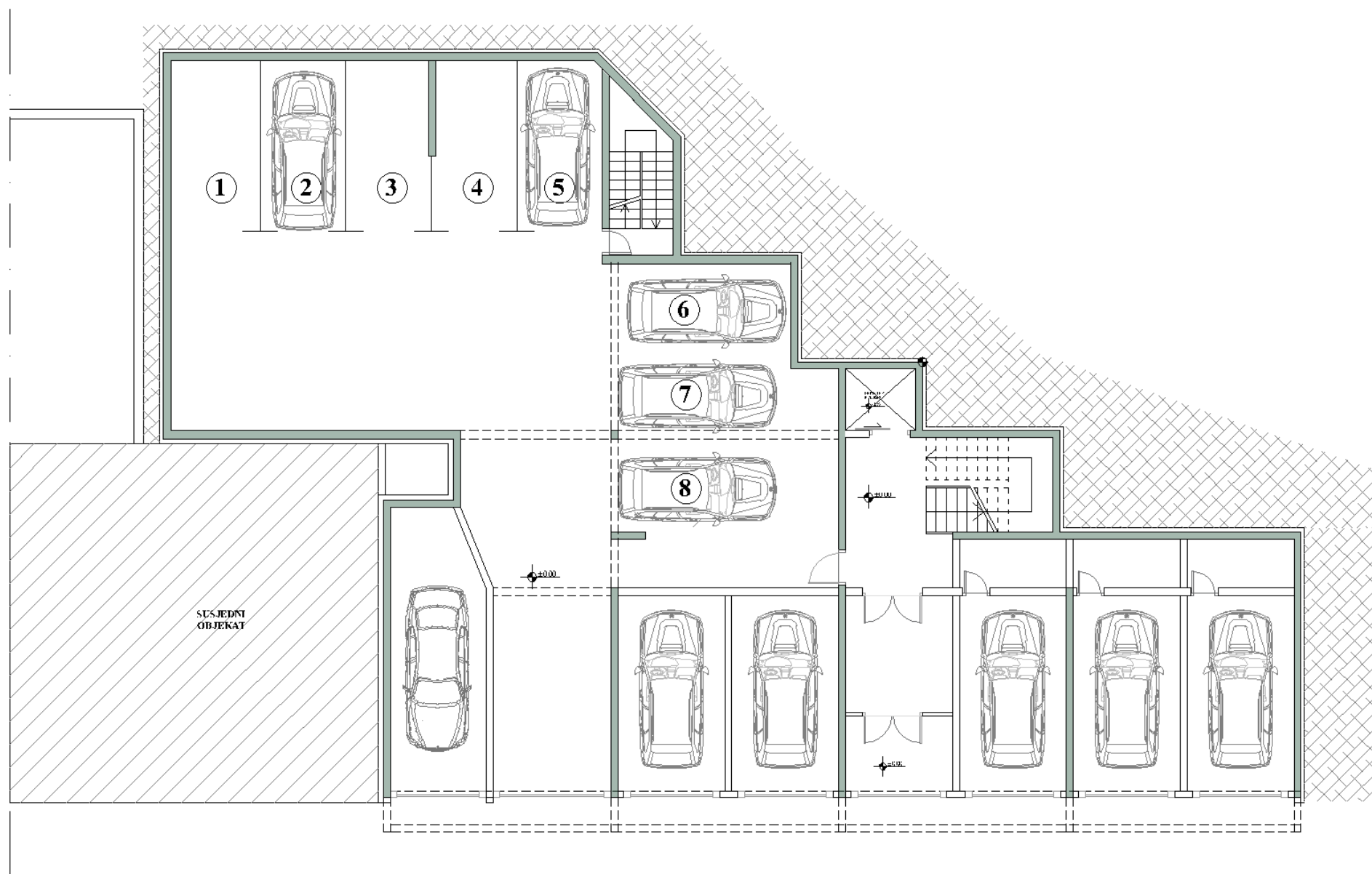


Apartmani su projektovani u skladu sa potrebama naših kupaca, sa odličnom iskorištenosti prostora uz panoramski pogled na stazu i zelenilo u kojem će pronaći smiraj, osjetiti koncept modernog življenja i dobiti savršeno mjesto za odmor i opuštanje.

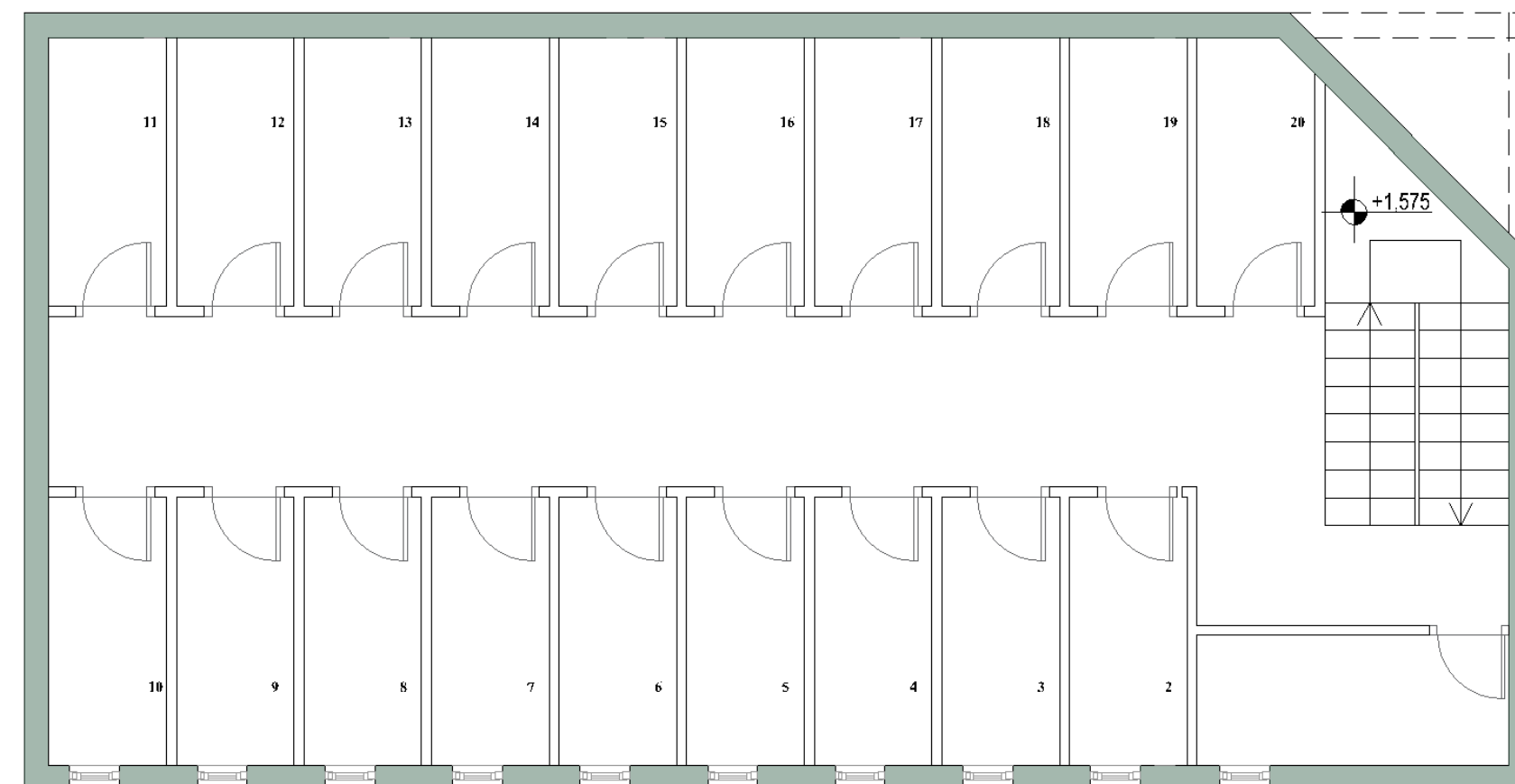




Horizontalne komunikacije imaju jedinstven dizajn koji se prožima i povezuje arhitekturu vanjskog izgleda objekta i enterijere apartmana “smaragdnom” simbolikom.



Ostave



Potencijalnim kupcima su također na raspolaganju i garažna mjesta te samostalne garaže od 18-22 m².

